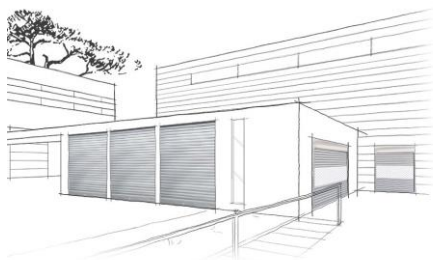


Notice N° 1406

07/23

Complément d'INSTALLATION

Rideau Murax Vision A2P R2



**Serrure de sûreté
à pompe V.A.K.**

IMPORTANT :

**Le marquage A2P est valable uniquement lorsque l'ensemble
des notices d'installation fournies sont respectées.**



(Document réservé aux installateurs)

Avant la pose

Matériel nécessaire



Clé plate



Clé à molette

Assemblage de la serrure

INFORMATIONS :

La serrure de sûreté à pompe V.A.K. est à assembler sur chantier.

Conserver et remettre au client final « La carte de propreté », sur laquelle sont inscrits les codes qui permettent la reproduction des clés (sans cette carte, la reproduction est impossible).

La serrure est livrée avec 4 clés.

Montage

Nota : La lame finale est livrée avec les tringles de serrure et les guides tringles assemblés.

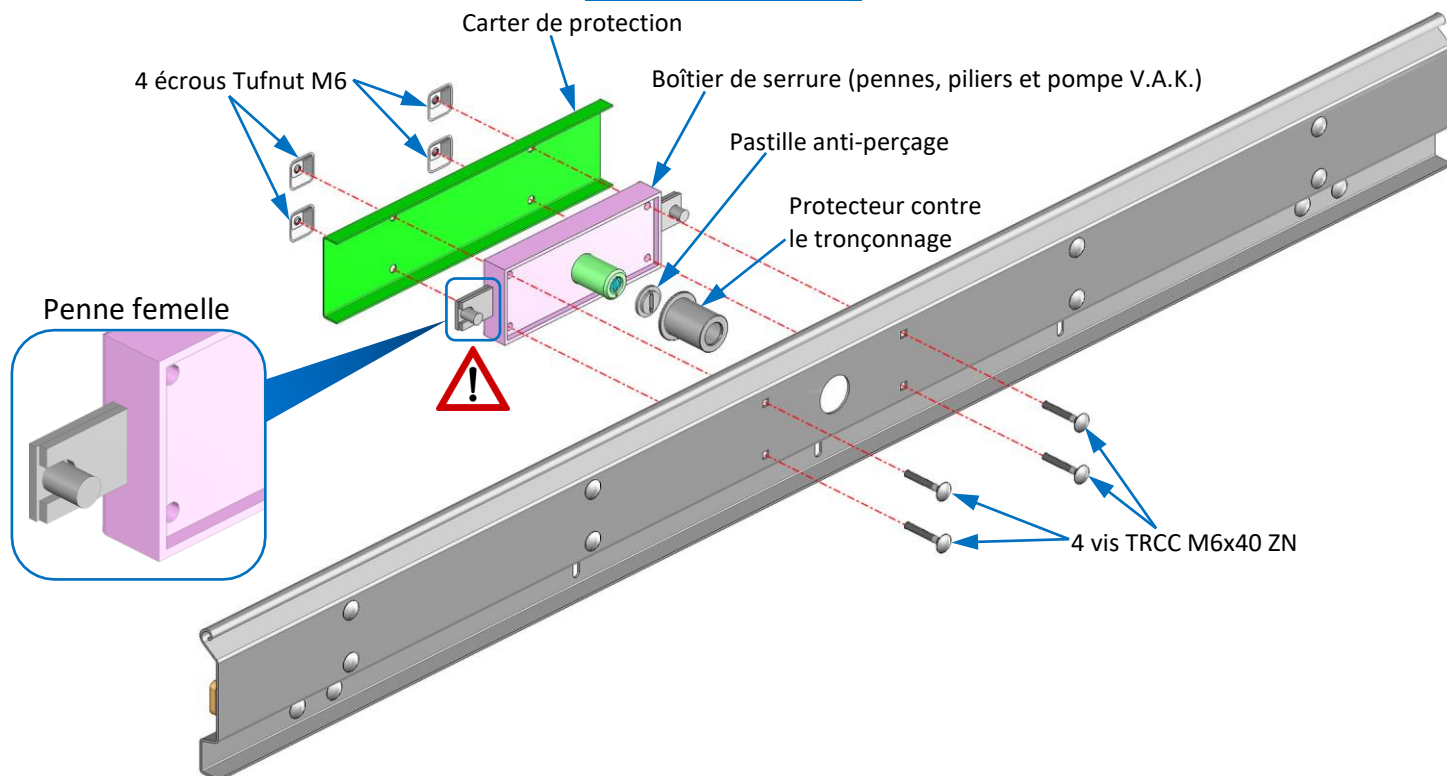
1. Positionner la serrure sur la lame finale.
Faites coïncider les piliers de la serrure dans les perçages des tringles.



Au sens de la serrure : Positionner le pêne femelle à droite, vue intérieure.

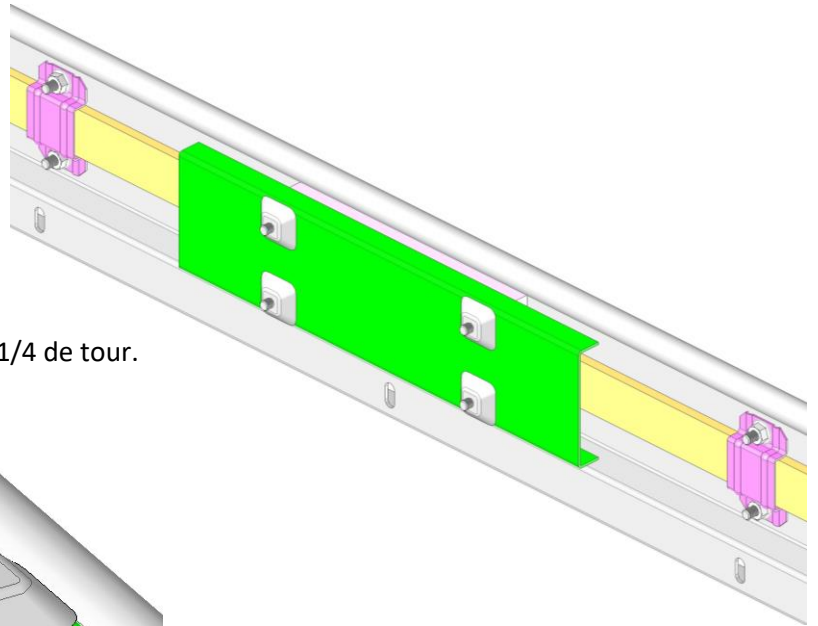
2. Engager les vis TRCC en traversant la lame finale et le boîtier de serrure.
3. Monter le carter de protection avec les écrous Tufnut, pour verrouiller l'ensemble de la serrure.

Composition du colis :

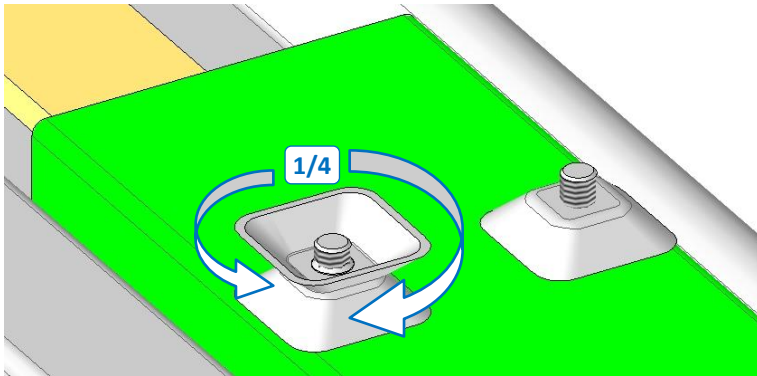


Fonctionnement des écrous TUFNUT

Comme ci-contre, votre serrure est assemblée avec les écrous non serrés.



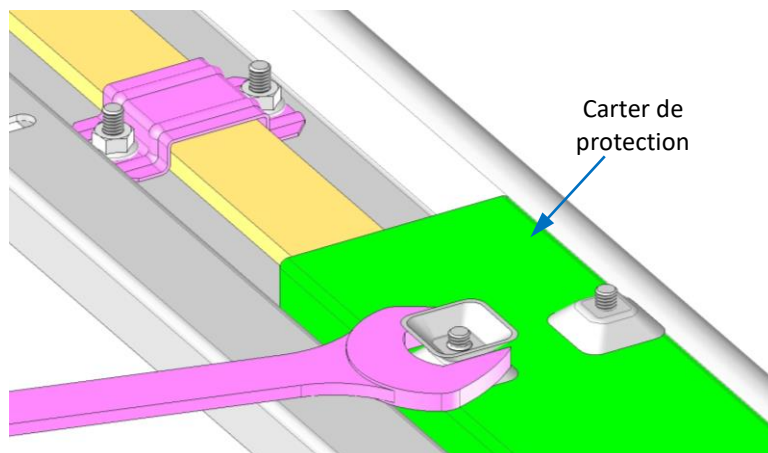
1. Visser un écrou supplémentaire Tufnut à l'envers, jusqu'au contact du 1^{er} écrou. Puis desserrer-le d'1/4 de tour.



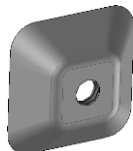
2. Serrer le carter de protection sur la lame finale, en tournant les 2 écrous ensemble.



OU



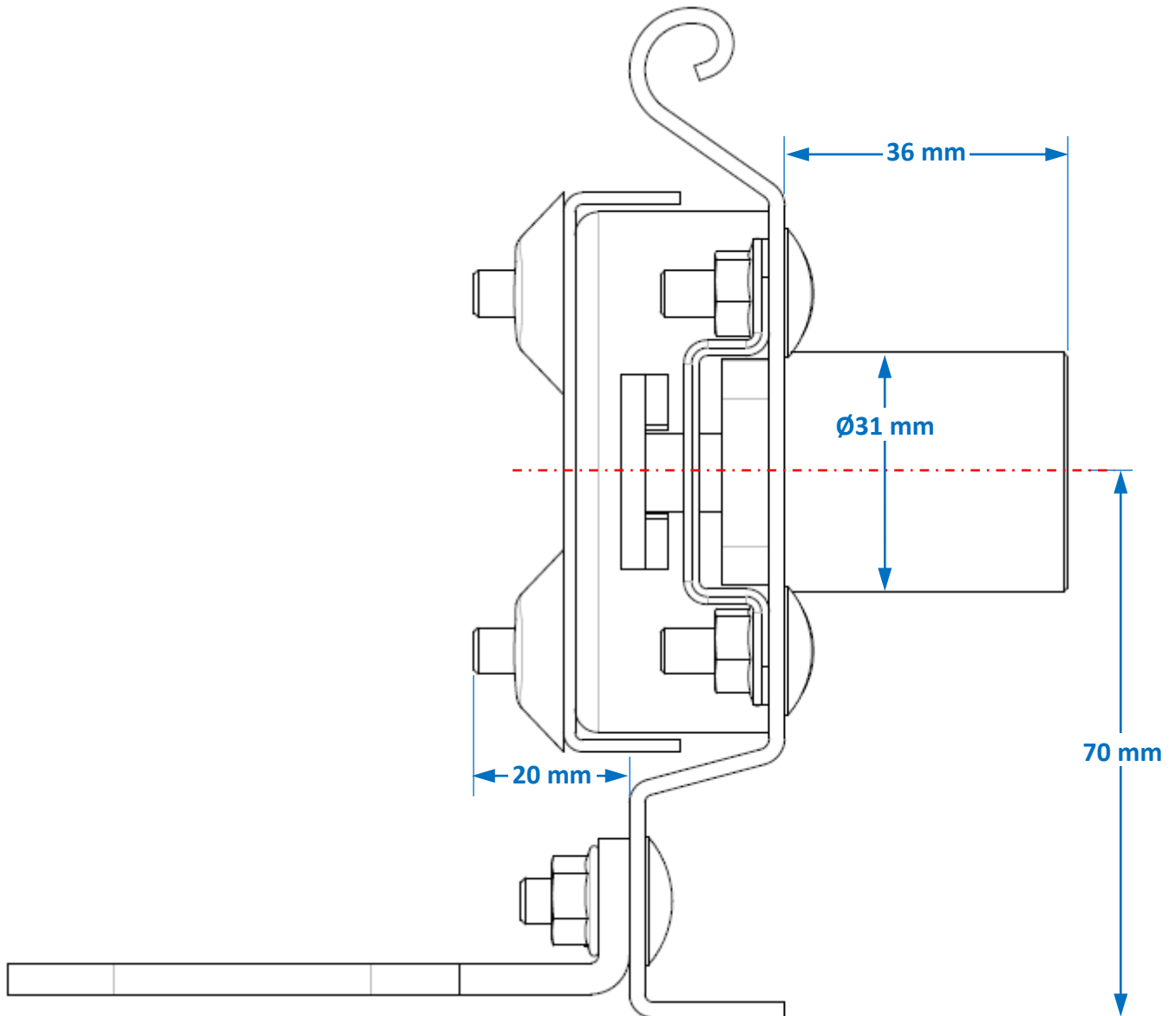
3. Vérifier le bon fonctionnement de la serrure, lorsque tous les écrous sont serrés.
4. Retirer et remettre au client final, l'écrou qui permet d'intervenir sur le bloc serrure.



A conserver

Encombrement

Vue de côté



Vue de l'intérieure

