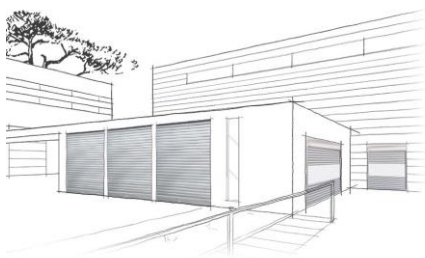


# Notice N° 1952

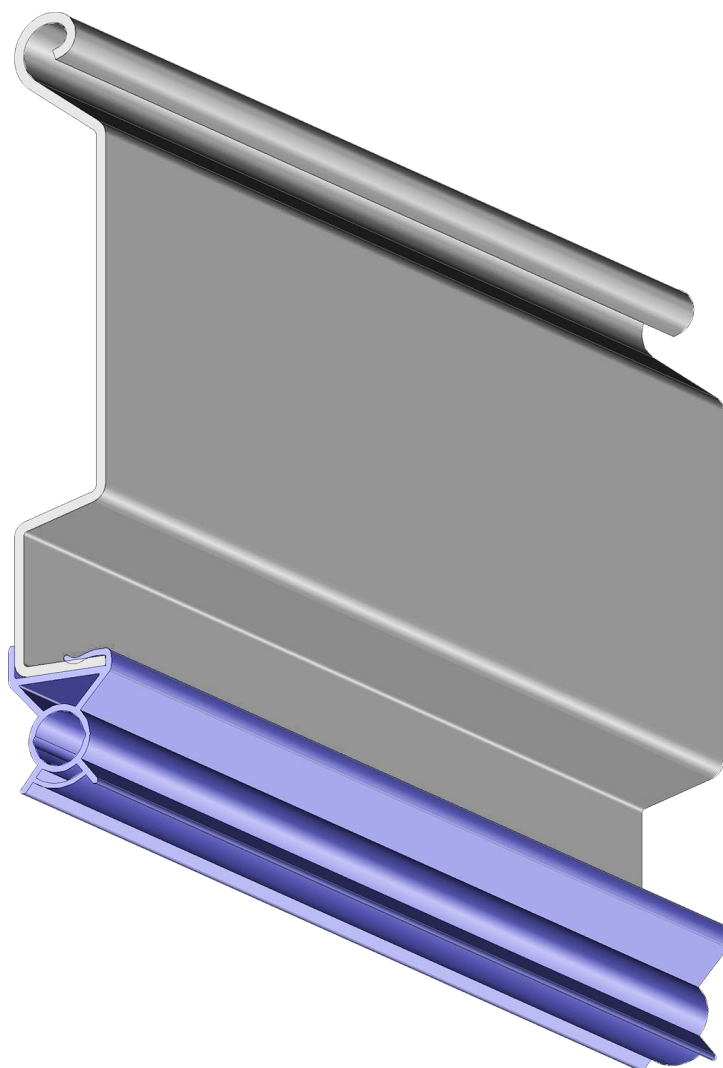
12/24

## Complément d'INSTALLATION

### Rideau Murax P110



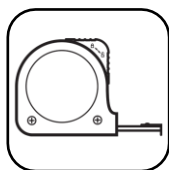
## Joint d'étanchéité



(Document réservé aux installateurs)

## Avant la pose

### Matériel nécessaire



Mètre



Crayon



Pince coupante

## Installation

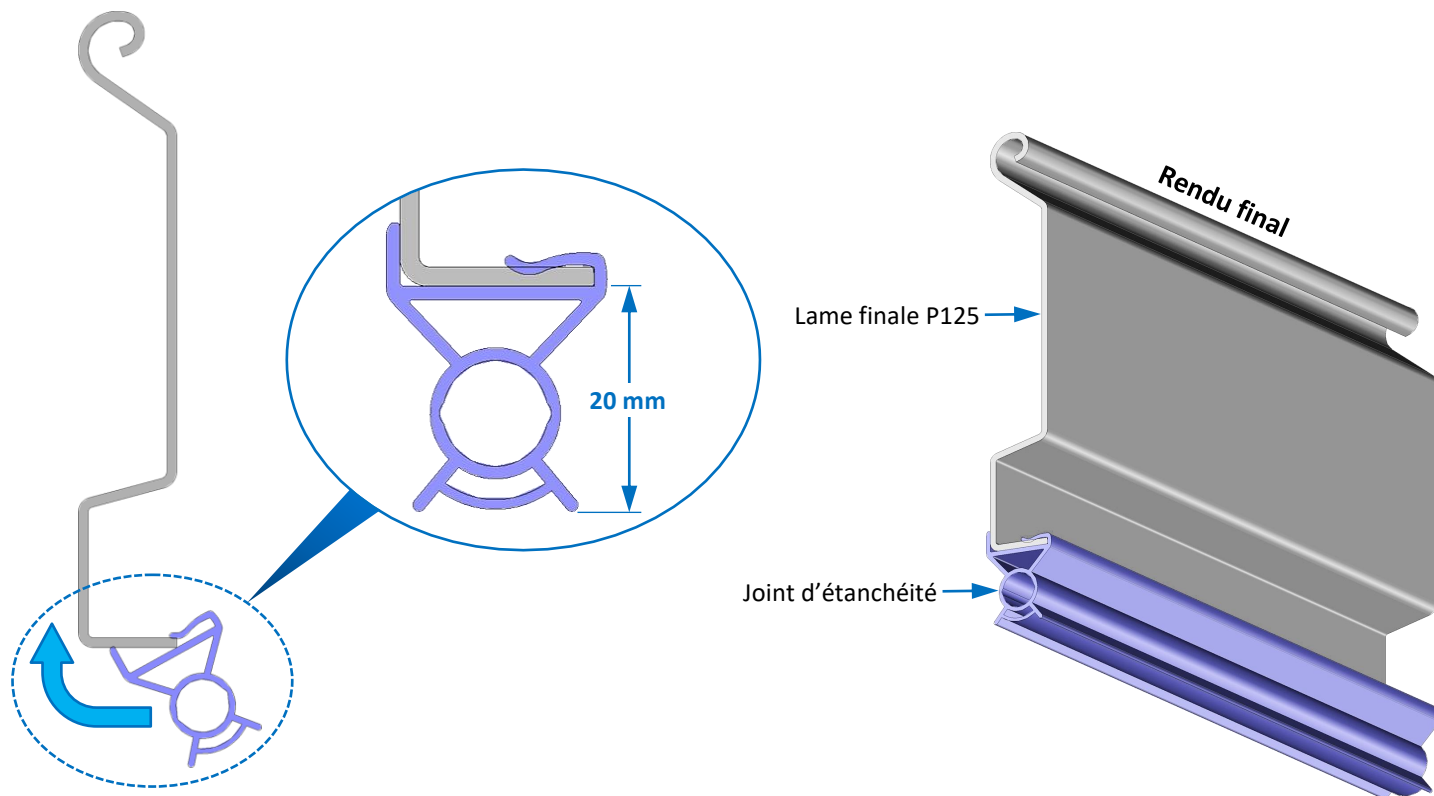


**Avant de dérouler le tablier dans les coulisses ; monter le joint d'étanchéité sur la lame finale.**

1. Présenter le joint sous la lame finale.

**Nota :** La longueur du joint est identique à la lame finale. Si besoin, recouper-le.

2. Engager le joint sur le rebord de la lame finale, jusqu'à le clipper sur la partie plane.



3. Continuer le montage du rideau, en suivant la notice d'installation complète du produit.