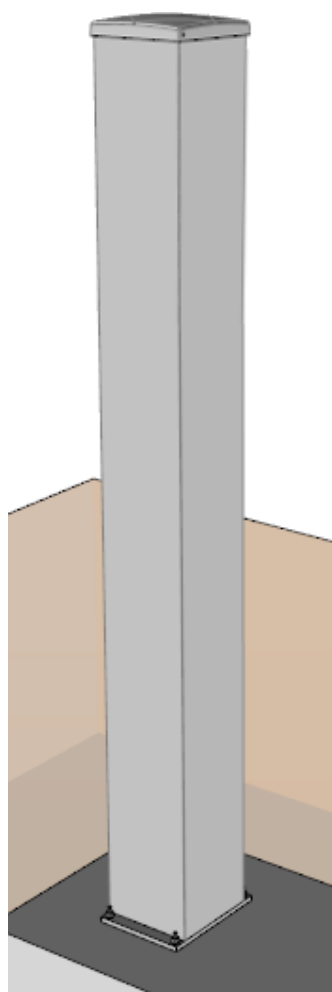
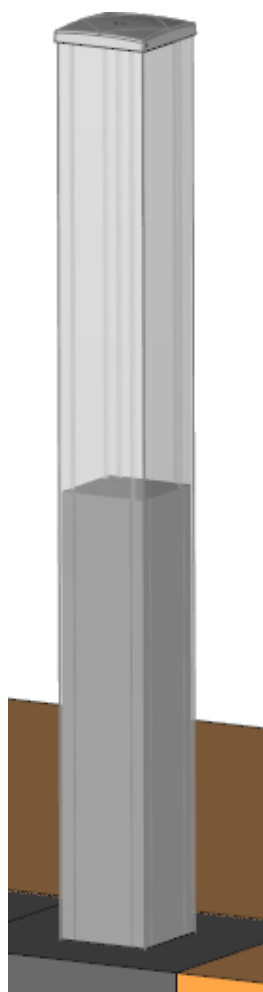


INSTALLATION

Poteaux aluminium **120x120 et 180x180**



A sceller ou à visser
(Portail 2 vantaux/Portillon
Portail coulissant)



(Document réservé aux installateurs)

Sommaire

Instructions d'installation.....	3
Avant la pose	4
Matériel nécessaire	4
Contenu des kits selon configuration/options	5
Accessoires en standard	5
Accessoires en option	5
Accessoires compatibles : Portail 2 vantaux et Portillon.....	6
Accessoires compatibles : Portail coulissant	7
Recommandations générales	7
Détermination de la profondeur hors gel.....	7
Bétons de propreté et de fondation.....	8
Mise en place des armatures.....	8
Coulage du béton.....	8
Zone d'exclusion des chevilles à expansion.....	8
Poteaux 180x180 à sceller : Portail 2 vantaux.....	9
Préparation	9
Scellement des poteaux.....	10
Types de fixation à utiliser	11
Utilisation des chevilles à expansion (hors zone béton)	11
OPTION : Plaque multi-motorisation (si moteur fourni)	12
Poteaux 120x120 à sceller : Portillon	14
Préparation	14
Scellement des poteaux.....	15
Types de fixation et chevilles à expansion	15
Poteaux 180x180 à sceller : Portail coulissant	16
Préparation	16
Scellement des poteaux.....	17
Types de fixation et chevilles à expansion	17
Poteaux 180 et 120 à visser sur platine	18
Préparation	18
Installation des poteaux	20
Types de fixation et chevilles à expansion	21
Si portail 2 vantaux avec motorisation fournie	22
Installation des chapeaux.....	22

Instructions d'installation



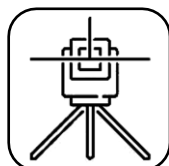
Pour que le montage, l'utilisation et l'entretien de ce produit soient réalisés en toute sécurité, il est nécessaire de suivre les instructions données ici.

Pour la sécurité de tous, respectez les mesures de précaution ci-dessous.

- Avant de procéder au montage, lisez attentivement cette notice.
- Cette fermeture doit être installée par un installateur professionnel.
- Toutes les pièces livrées sont calculées spécifiquement pour ce produit.
Ajouter et/ou utiliser d'autres éléments peut être préjudiciable à la sécurité et à la garantie du produit.
- Toute modification ou amélioration de cette fermeture doit être conforme à la norme EN 13241 + A2.
Dans ce cas, un dossier " Modification/Transformation " doit être établi par l'installateur suivant la norme EN 12635 annexe C.
- Travailler en respectant les consignes de sécurité.
Utiliser les outils nécessaires à la mise en œuvre des produits.
Veiller à travailler sur un sol stable.
- Veiller à avoir un espace de montage suffisamment dégagé, propre et balisé.
- Veiller à ce qu'aucune autre personne que les installateurs ne soit présente sur le chantier.
En effet, les personnes non autorisées comme les enfants, pouvant être présents sur le chantier, risquent de se blesser durant le montage.
- Tous les composants de cette fermeture doivent être installés conformément aux instructions d'installations stipulées dans cette notice.
- Toutes les exigences des normes EN 13241 + A2 doivent être satisfaites et vérifiées, si nécessaire.

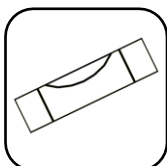
Avant la pose

Matériel nécessaire



Niveau laser

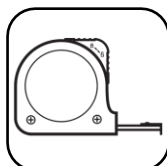
ou



Niveau à bulle



Fil à plomb



Mètre



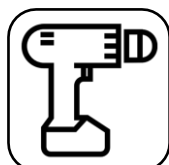
Crayon



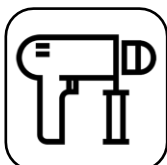
Cutter



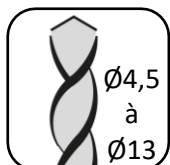
Cordex



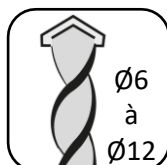
Clé à choc



Perforateur



Forets acier
Ø4,5 à Ø13



Forets béton
Ø6 à Ø12



Clés plates
13 - 17



Clés à pipe
13 - 17



Clé Allen
2,5



Marteau



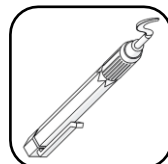
Maillet



Meuleuse



Scie à onglet



Ebavureur



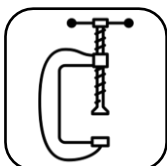
Tréteaux



Echelle



Règle
de maçon



Serre-joints



Corde



Embout
cruciforme
N°2



Embout
hexagonal
5



Embout Torx
T30



Douilles
13 - 17



Chevilles à expansion
(fournies)
M8



Outils pour
chevilles (fournis)



Bétonnière

Visseries
et chevilles
adaptées aux
supports.

Contenu des kits selon configuration/options

Accessoires en standard

KIP-052 avec notice d'utilisation : **Outil à sertir**
(visserie pour poteaux aluminium avec outils)

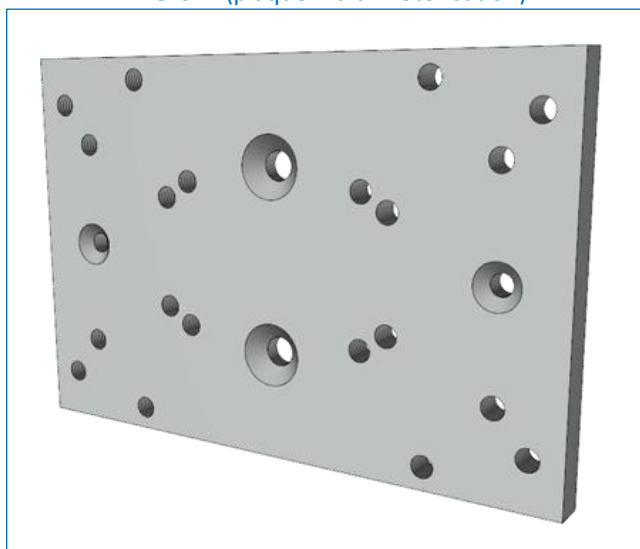


Accessoires en option

KIP-034 (Kit de pose 8 points de fixation - Poteau à visser)



APO-072 (plaque multi-motorisation)



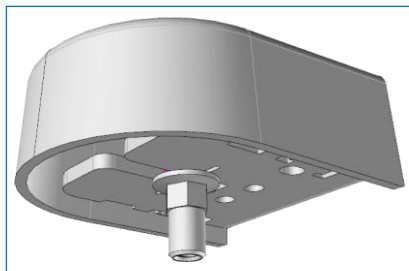
Non compatible avec des poteaux de 120x120

KIP-053 (kit plaque multi-motorisation)



Accessoires compatibles : Portail 2 vantaux et Portillon

Gonds en partie haute :



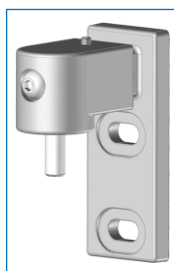
Gond n°1



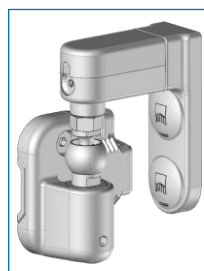
Gond n°2



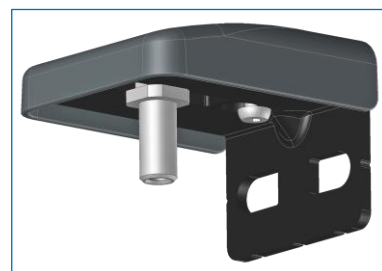
Gond n°3



Gond n°4

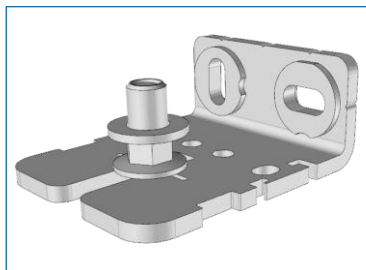


Gond n°5



Gond n°6

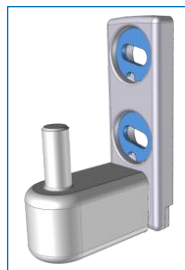
Gonds en partie basse :



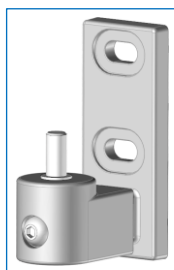
Gond n°1



Gond n°2



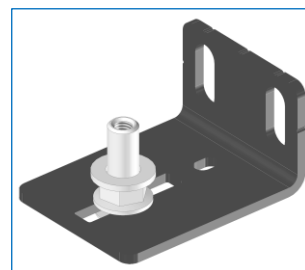
Gond n°3



Gond n°4



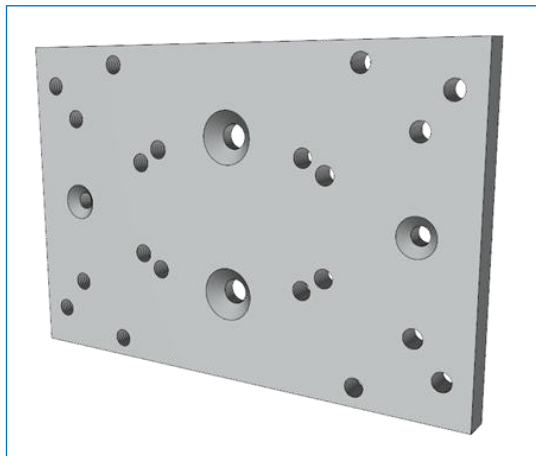
Gond n°5



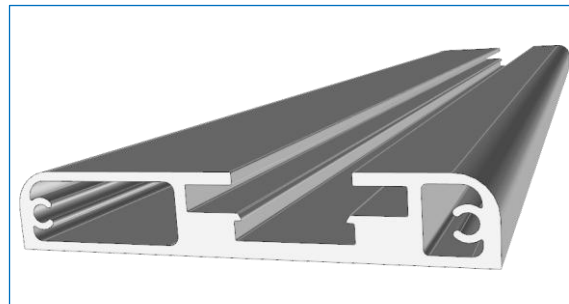
Gond n°6

Nota : Les gonds haut et bas n°4 sont à associer avec 2 rondelles fournies par gond, de Ø8 mm - type L.

Plaque multi-motorisation :



Réglette :

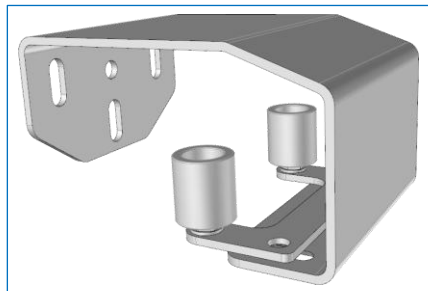


Pour les gonds en remonte pente

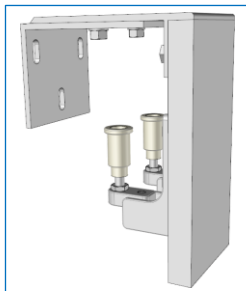
Non compatible avec des poteaux de 120x120

Accessoires compatibles : Portail coulissant

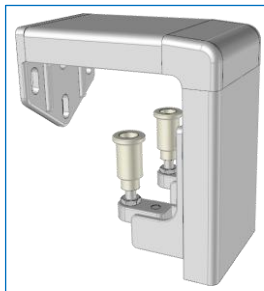
Guidages en partie haute : Non compatibles avec des poteaux de 120x120.



Guide n°1



Guide n°2

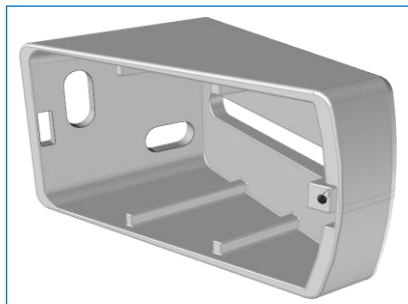


Guide n°3

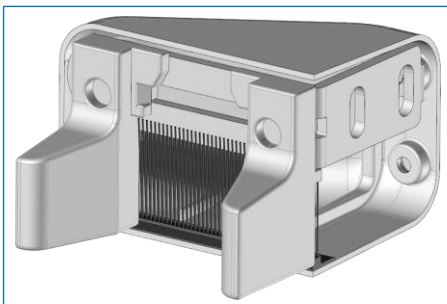


Guide n°4

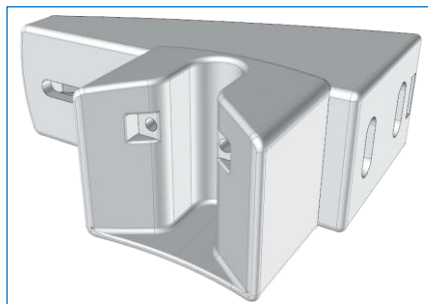
Equerres de réception : Non compatibles avec des poteaux de 120x120.



Butée n°1



Butée n°2



Butée n°3

Recommandations générales

Détermination de la profondeur hors gel

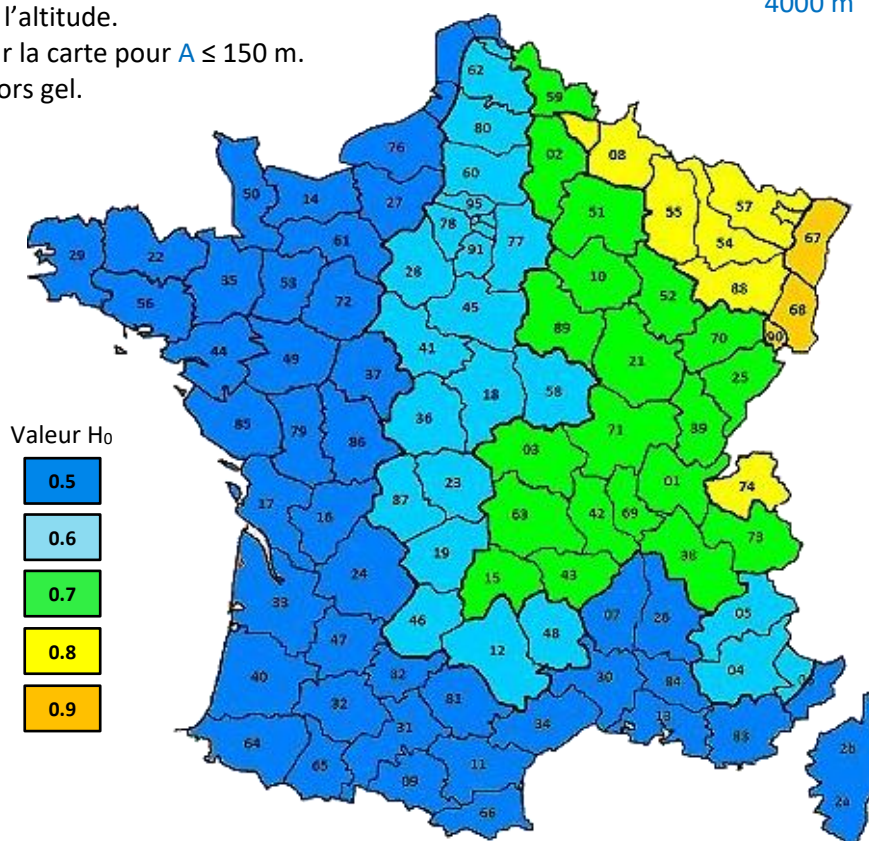
Le DTU nous indique que pour protéger les sols supports des conséquences du gel, la sous-face des fondations doit être placée à une profondeur suffisante.

Cette profondeur tient compte de la région et de l'altitude, suivant cette formule : $H = H_0 + \frac{A - 150 \text{ m}}{4000 \text{ m}}$

A (en mètre) : Correspond à l'altitude.

H₀ (en mètre) : Valeur lue sur la carte pour $A \leq 150 \text{ m}$.

H (en mètre) : Profondeur hors gel.



Bétons de propreté et de fondation

Dans le cas d'une semelle en béton armée, le béton de propreté est coulé sur une hauteur minimale de 4 cm. Le dosage minimal en ciment pour ce béton est de 150 kg/m³ (le béton de propreté est hors champ d'application de la norme NF EN 206/CN).

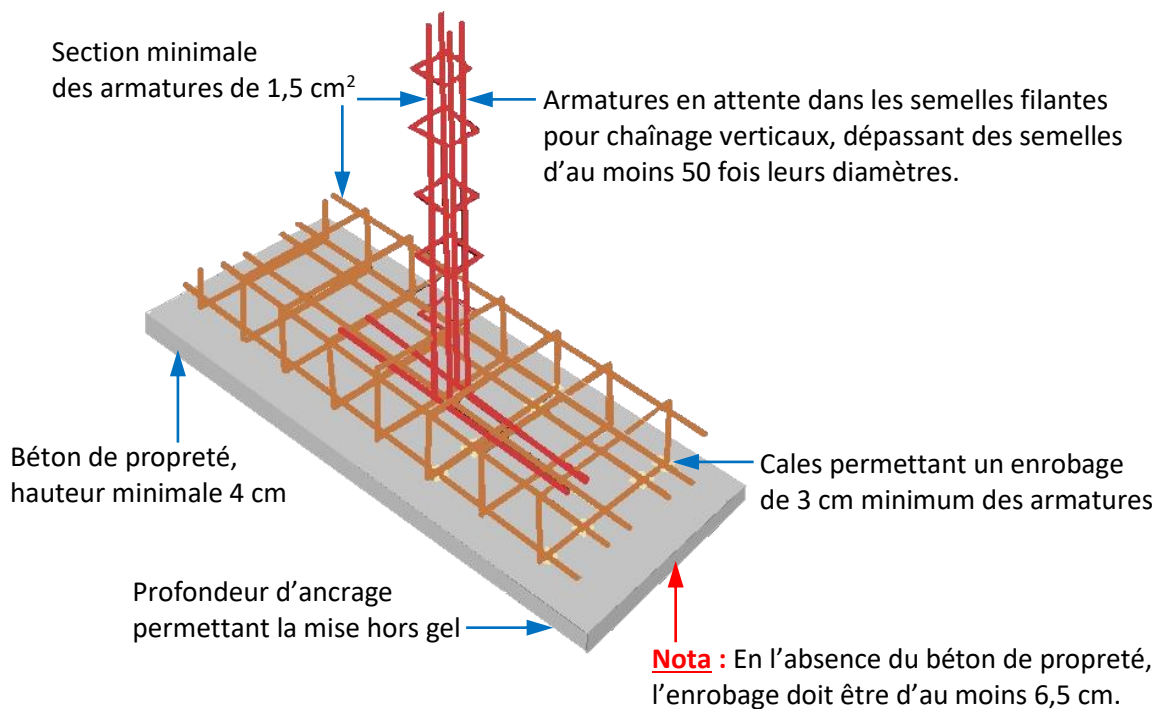
Le gros béton est de classe d'exposition X0 au sens de la norme NF EN 206/CN.

Le béton de propreté doit être coulé, juste après la réalisation des fouilles.

L'armature et le béton de fondation, 24h après.

Source : Le DTU 13.1 expliqué pour vos travaux de fondations superficielles (batiactu.com)

Mise en place des armatures

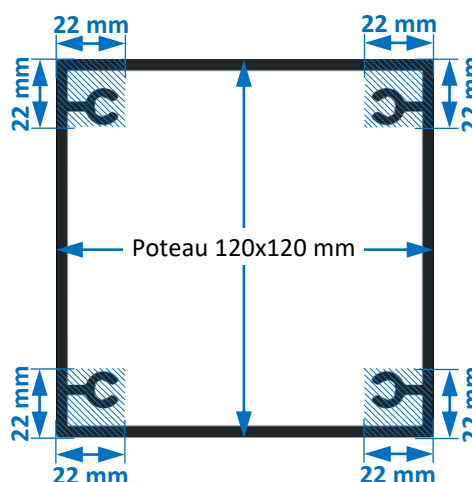
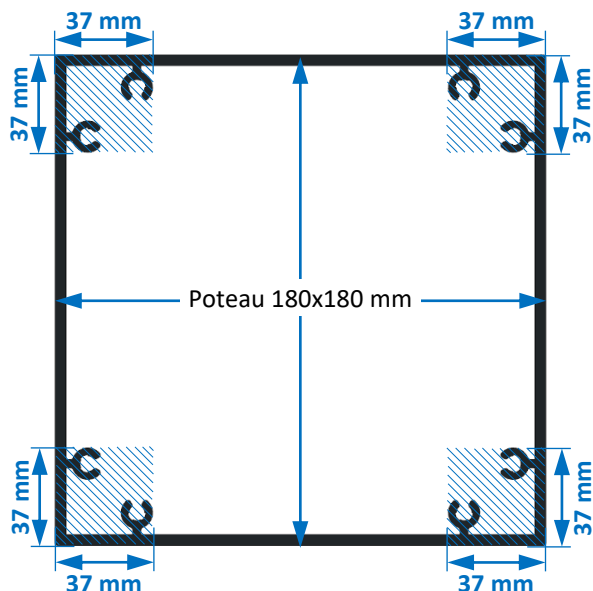


Coulage du béton

La classe de résistance minimale du béton pour semelles filantes est C25/30 au sens de la norme NF EN 206/CN. La hauteur de la semelle filante ne doit pas être inférieure à 20 cm et la largeur à 40 cm.

Source : Le DTU 13.1 expliqué pour vos travaux de fondations superficielles (batiactu.com)

Zone d'exclusion des chevilles à expansion

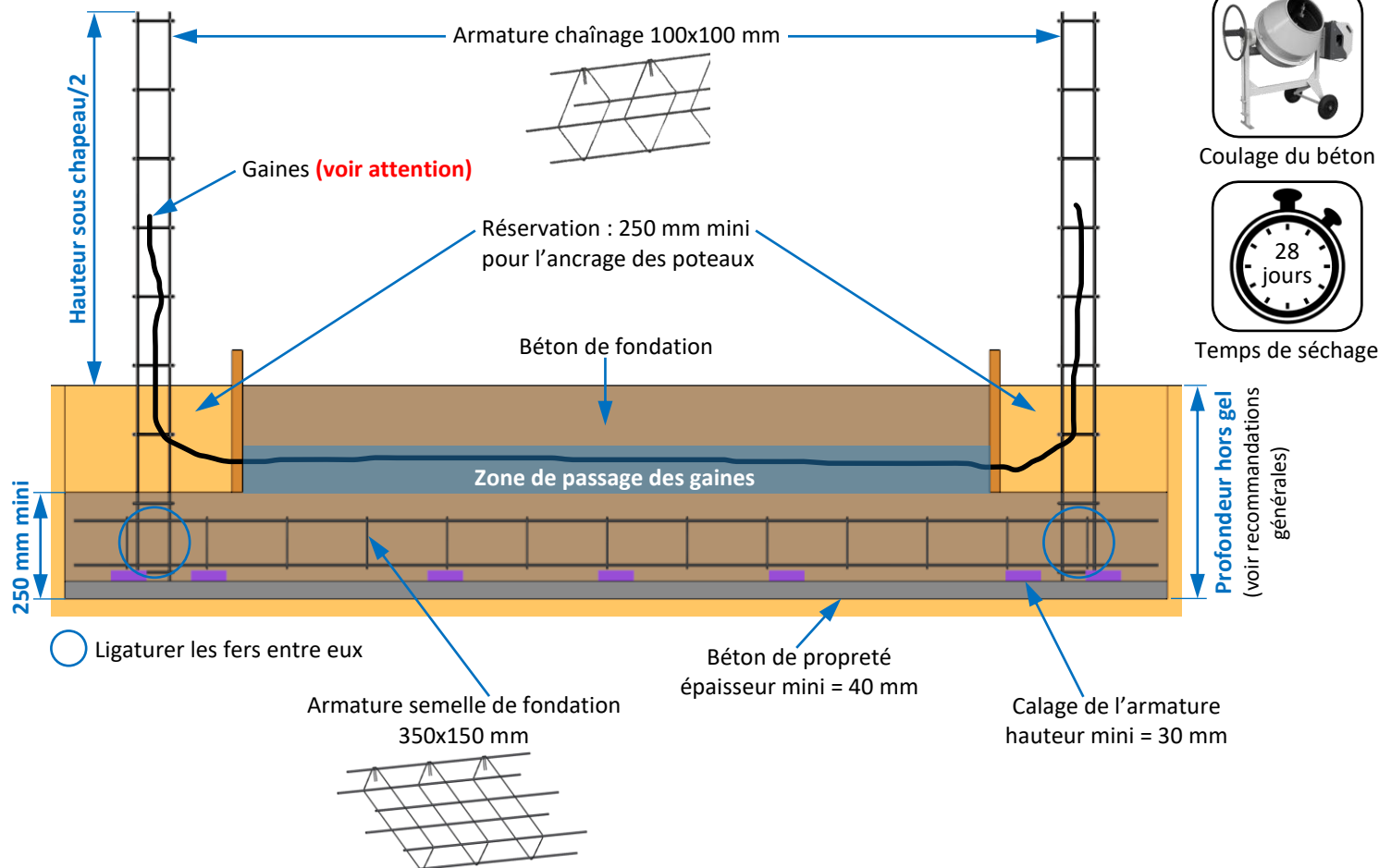


Poteaux 180x180 à sceller : Portail 2 vantaux

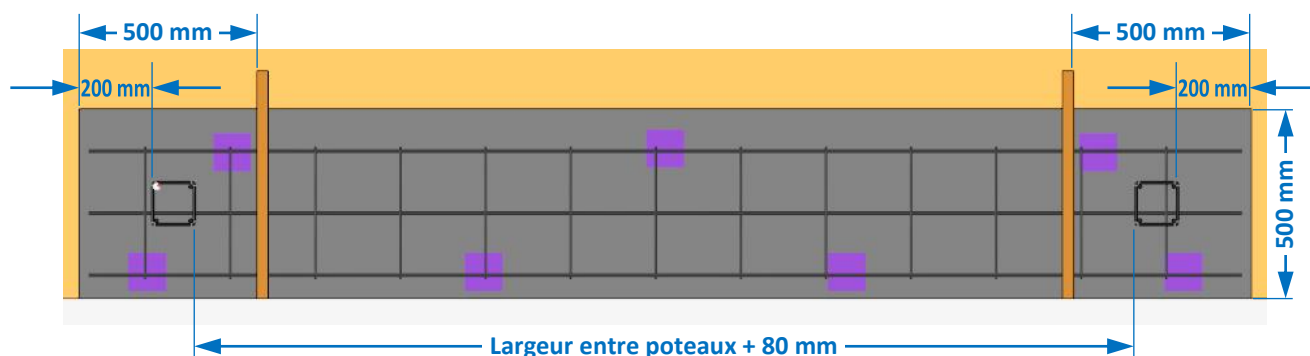
Préparation

IMPORTANT, avant la pose des poteaux :

Effectuer la réservation des fouilles, le positionnement des armatures, le coulage des bétons de propreté et de fondation ; détaillés dans les chapitres précédents.

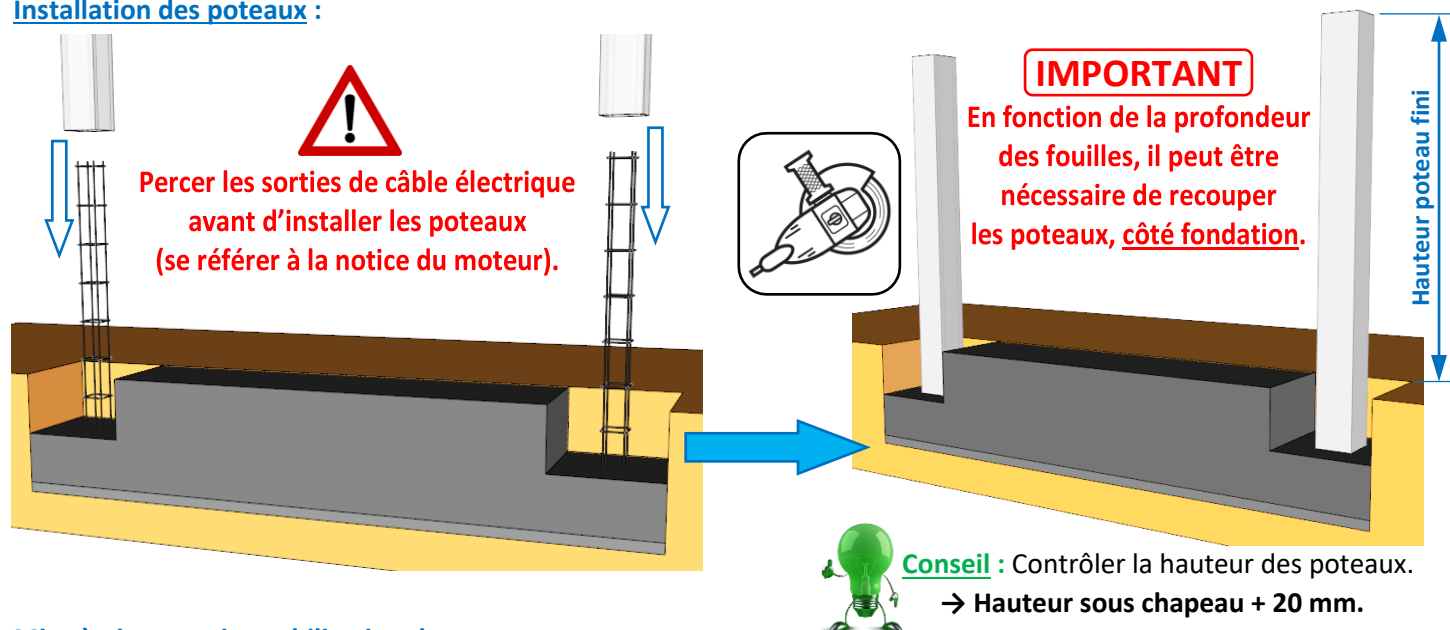


Si portail motorisé, voir les préconisations de la notice du moteur pour les sorties de câbles d'alimentation et des cellules dans la maçonnerie.

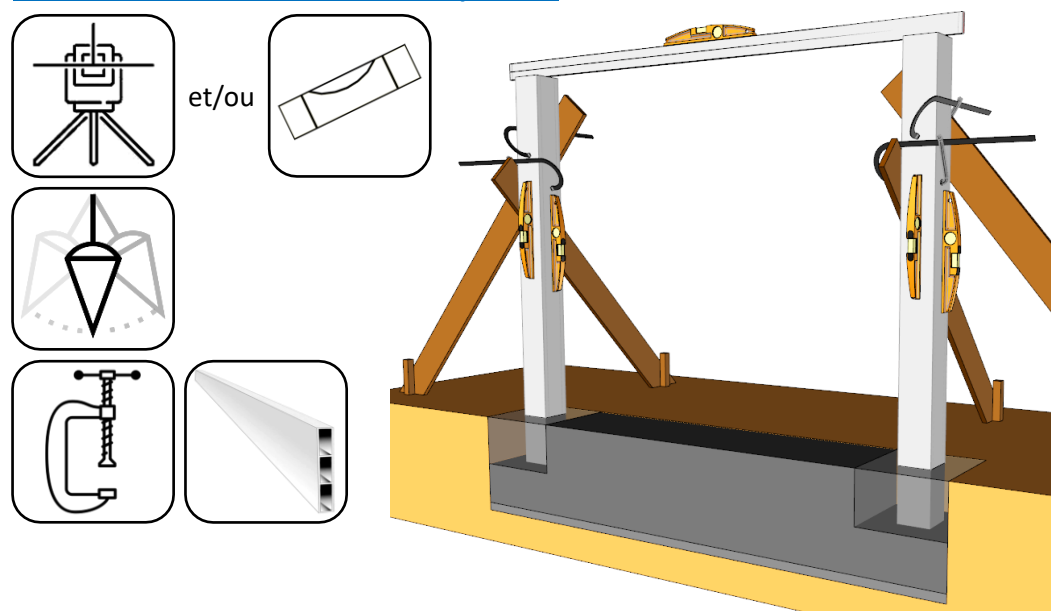


Scellement des poteaux

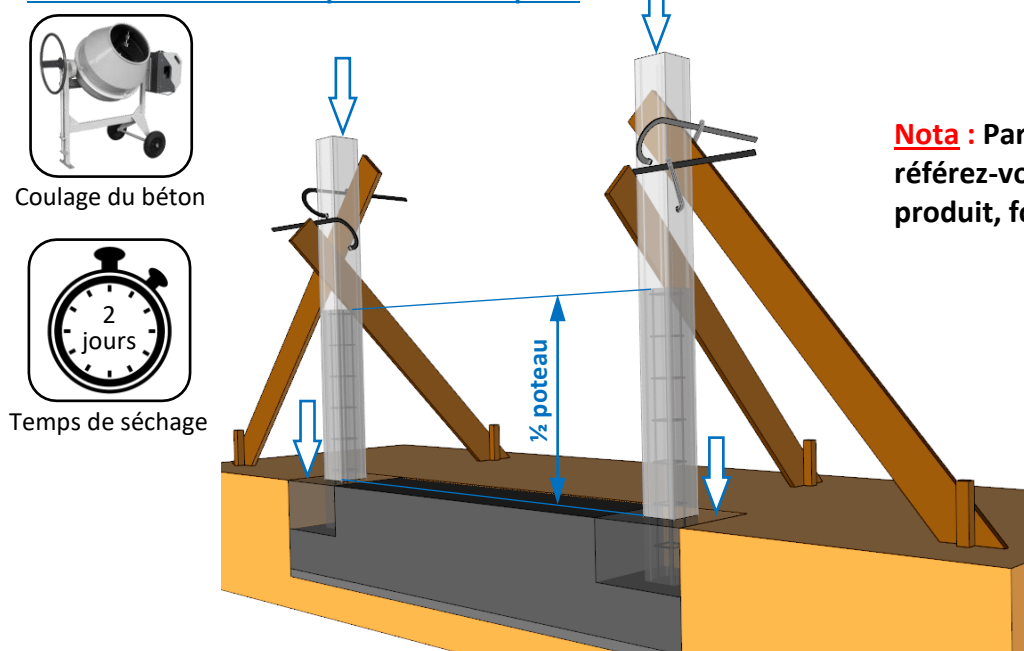
Installation des poteaux :



Mise à niveau et immobilisation des poteaux :



Couler le béton dans les poteaux et aux pieds :

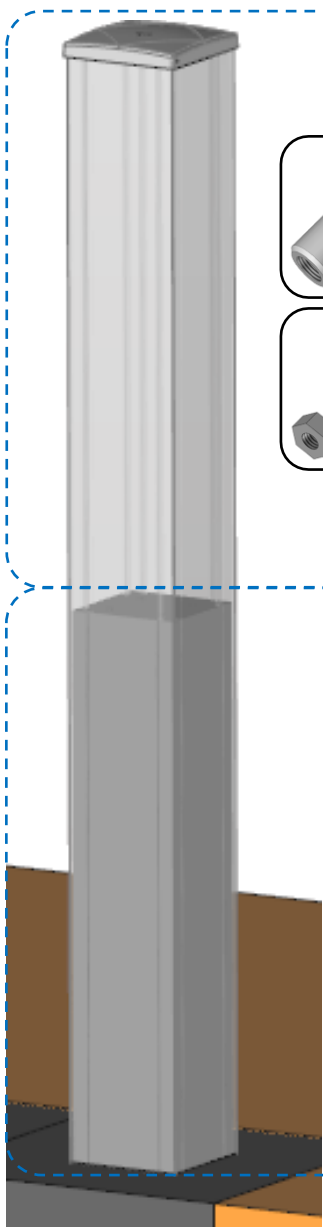


Nota : Par la suite, pour poser le portail, référez-vous à la notice d'installation du produit, fournie dans le colis d'accessoires.


Types de fixation à utiliser

En fonction de la zone du poteau, il faut un type de fixation adapté.

Certains sont fournis ou en option ou ne sont pas fournis.



Hors zone béton



M8

Fournis

Zone bétonnée

Goujons d'ancrage : M8

ou

Vis à béton : Ø8


ou

Scellement chimique : M8
Option : Kit de pose (KIP-034)
Non compatible


Non fournis


Vis : TH M8x45
Rondelles : M8

Fournies



Si gond n°4 :
Ajouter 1 rondelle
fournie par vis,
de Ø8 mm - type L.

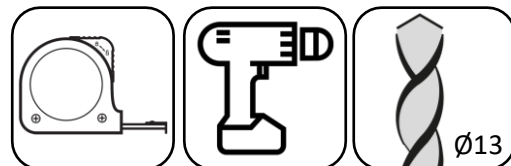
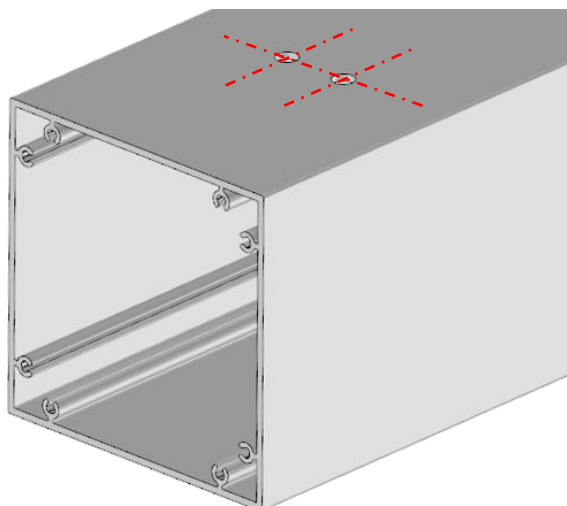




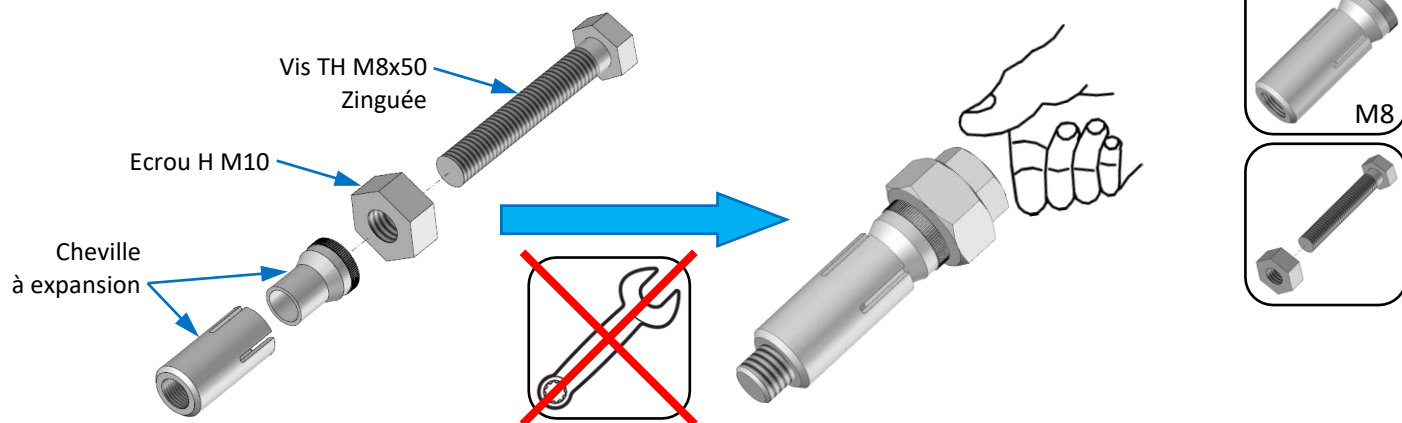
13

Utilisation des chevilles à expansion (hors zone béton)

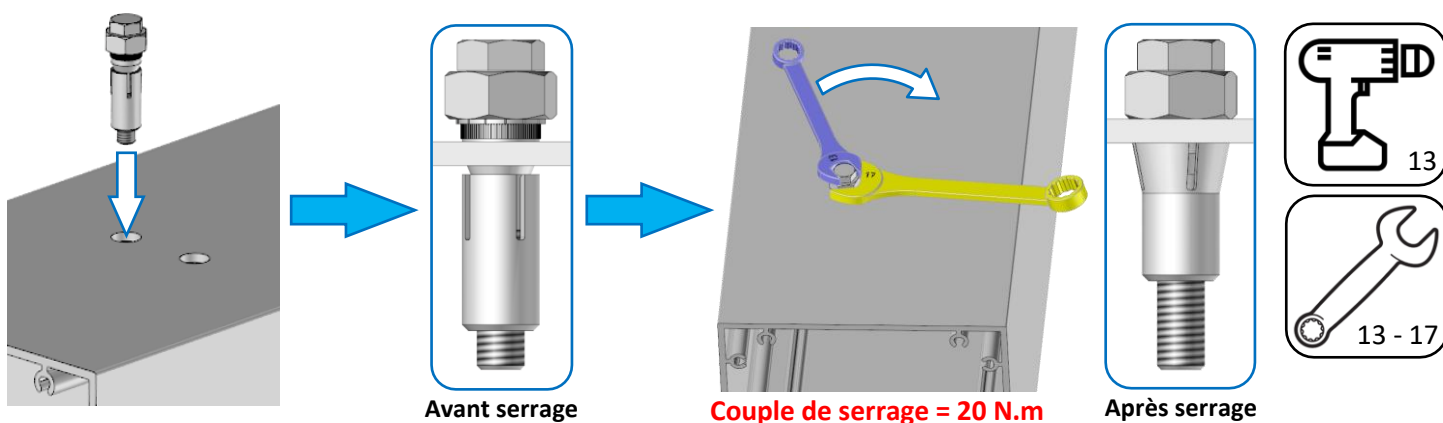
Pré-perçage et perçage des poteaux avec la notice d'installation du portail :



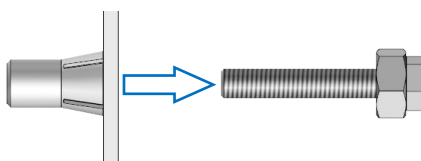
Montage d'une cheville à expansion avec son outil :



Mise en place et serrage des chevilles sur le poteau :

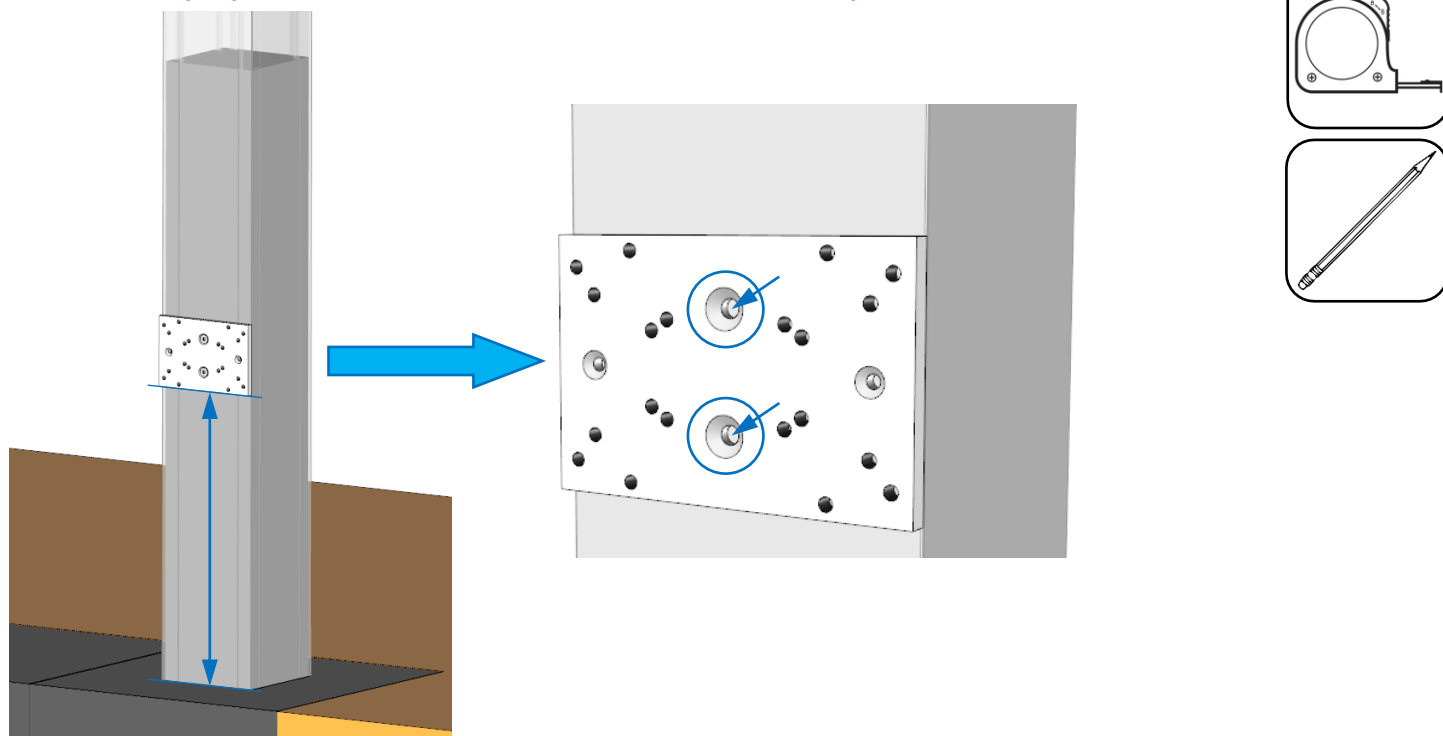


Après avoir serré les chevilles, retirer l'outil :

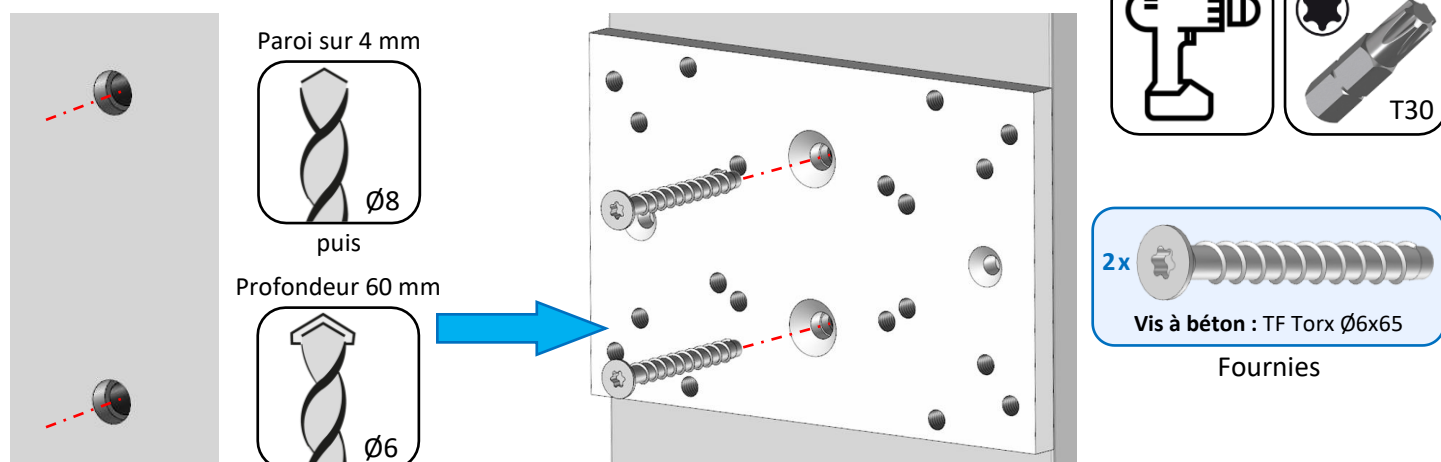


OPTION : Plaque multi-motorisation (si moteur fourni)

Positionner la plaque multi-motorisation à la hauteur souhaitée et repérer :



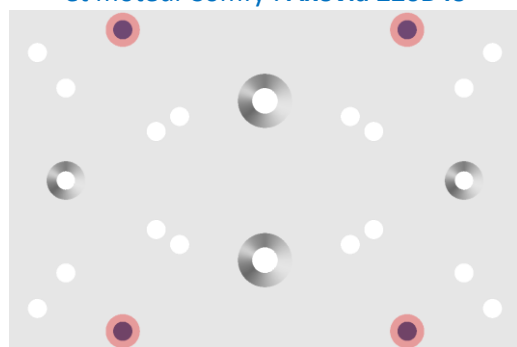
Percer le poteau et fixer la plaque avec les chevilles fournies :



Positionner le moteur sur la plaque :

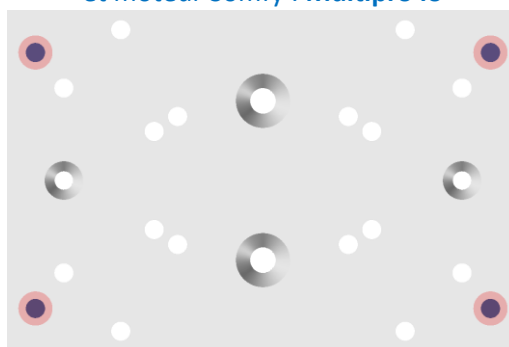
En fonction du moteur, positionner-le sur la plaque et visser-le sur les trous taraudés indiqués ci-dessous.

Moteur La Toulouseaine : **MT50**
et moteur Somfy : **Axovia 220B io**



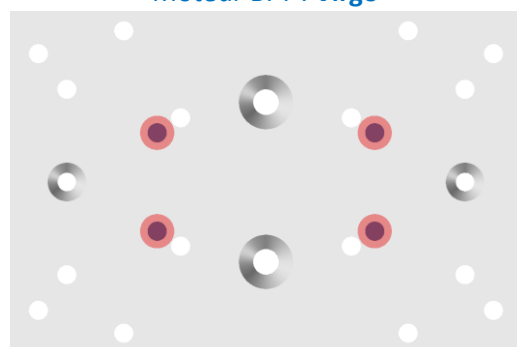
4 vis TH 8x25 (fournies) + 4 rondelles M8

Moteur La Toulouseaine : **MT100**
et moteur Somfy : **Multipro io**



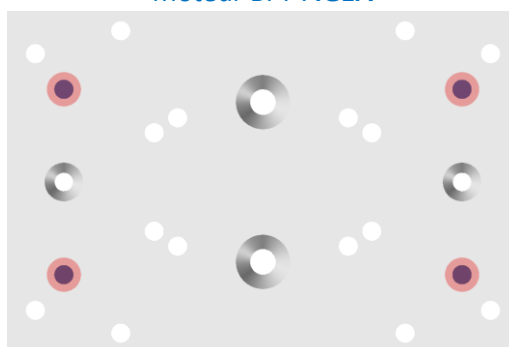
4 vis TH 8x15 (fournies) + 4 rondelles M8

Moteur BFT : **Virgo**



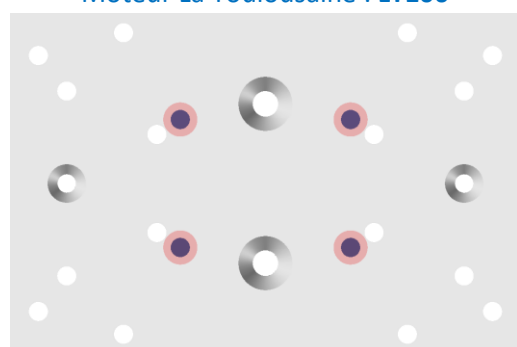
4 vis TH 8x15 (fournies) + 4 rondelles M8

Moteur BFT : **IGEA**



4 vis TH 8x15 (fournies) + 4 rondelles M8

Moteur La Toulouseaine : **LT100**



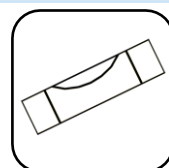
4 vis TH 8x15 (fournies) + 4 rondelles M8

Poteaux 120x120 à sceller : Portillon

Préparation

IMPORTANT, avant la pose des poteaux :

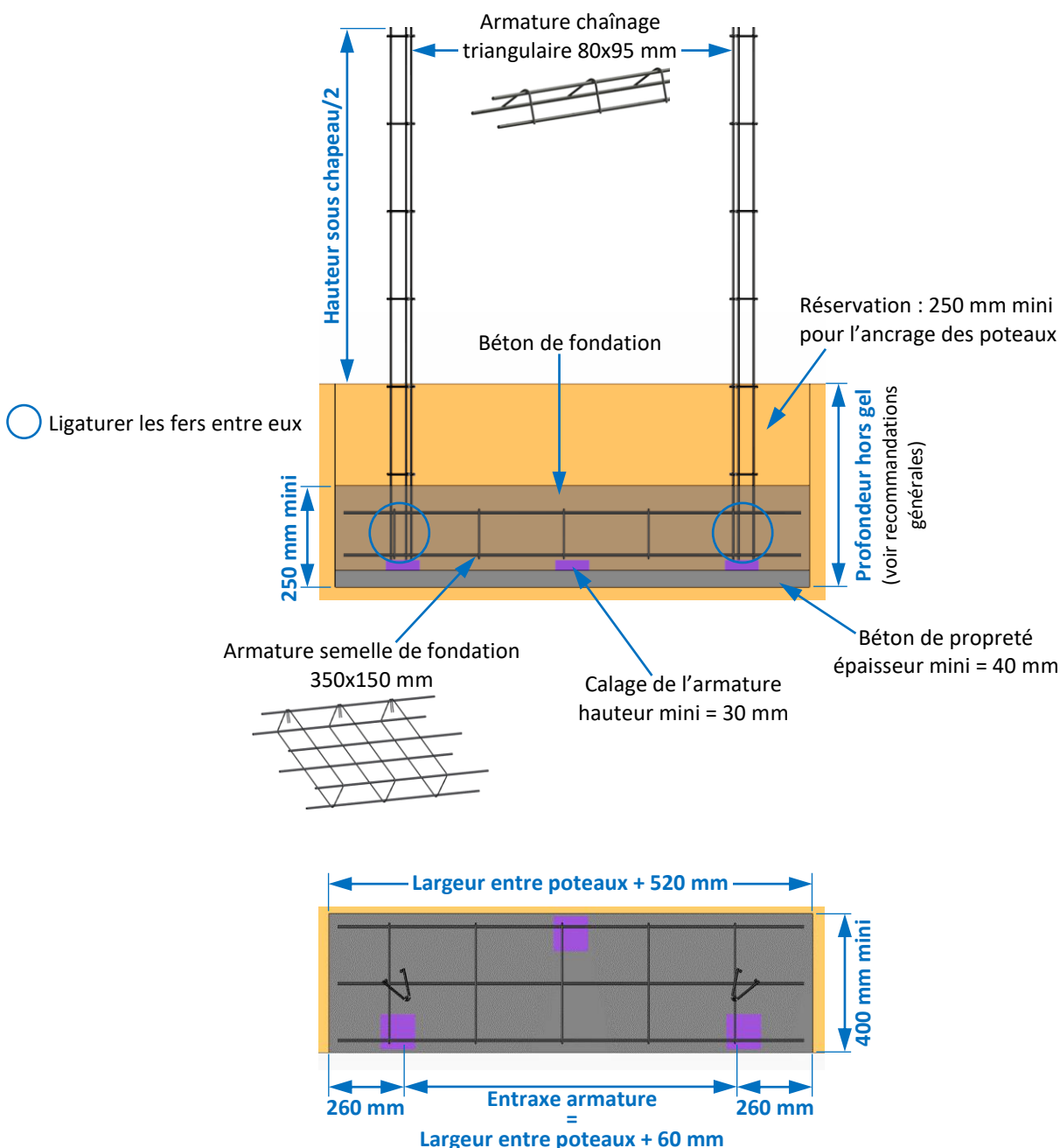
Effectuer la réservation des fouilles, le positionnement des armatures, le coulage des bétons de propreté et de fondation ; détaillés dans les chapitres précédents.



Coulage du béton



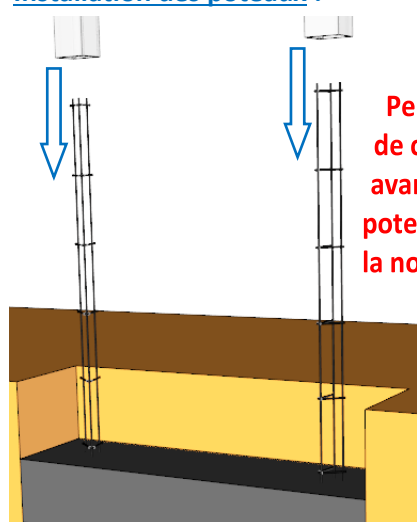
Temps de séchage



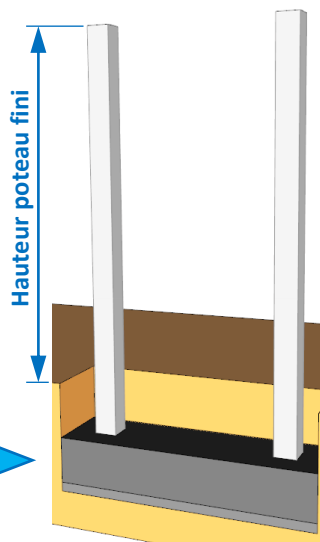
Si portillon avec option gâche électrique et visiophone ; voir les préconisations pour les sorties de câbles d'alimentation dans la maçonnerie.

Scellement des poteaux

Installation des poteaux :



Percer les sorties de câble électrique avant d'installer les poteaux (se référer à la notice concernée).



IMPORTANT

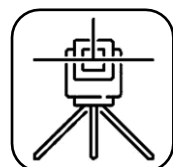
En fonction de la profondeur des fouilles, il peut être nécessaire de recouper les poteaux, côté fondation.



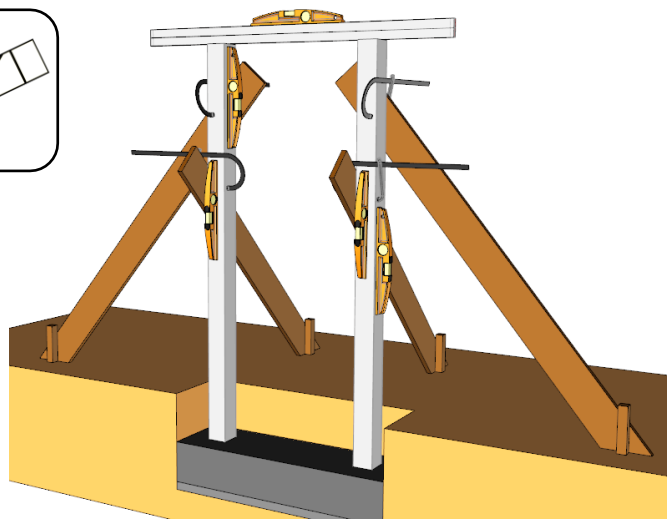
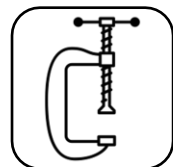
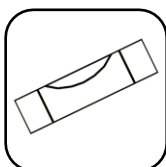
Conseil :

Contrôler la hauteur des poteaux.
→ Hauteur sous chapeau + 20 mm.

Mise à niveau et immobilisation des poteaux :



et/ou



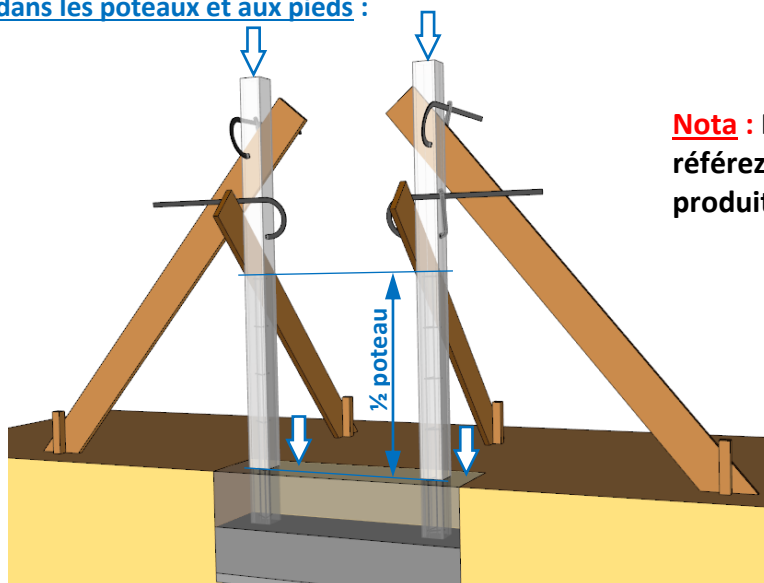
Couler le béton dans les poteaux et aux pieds :



Coulage du béton



Temps de séchage



Nota : Par la suite, pour poser le portillon, référez-vous à la notice d'installation du produit, fournie dans le colis d'accessoires.



Le poteau de 120x120 n'est pas compatible avec un portail 2 vantaux ou coulissant.

Types de fixation et chevilles à expansion

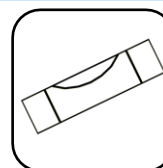
Le principe est le même que sur les poteaux de 180x180 à sceller en portail 2 vantaux.
Reprendre dans les pages précédentes, les chapitres sur les types de fixation à utiliser et l'utilisation des chevilles à expansion (hors zone béton).

Poteaux 180x180 à sceller : Portail coulissant

Préparation

IMPORTANT, avant la pose des poteaux :

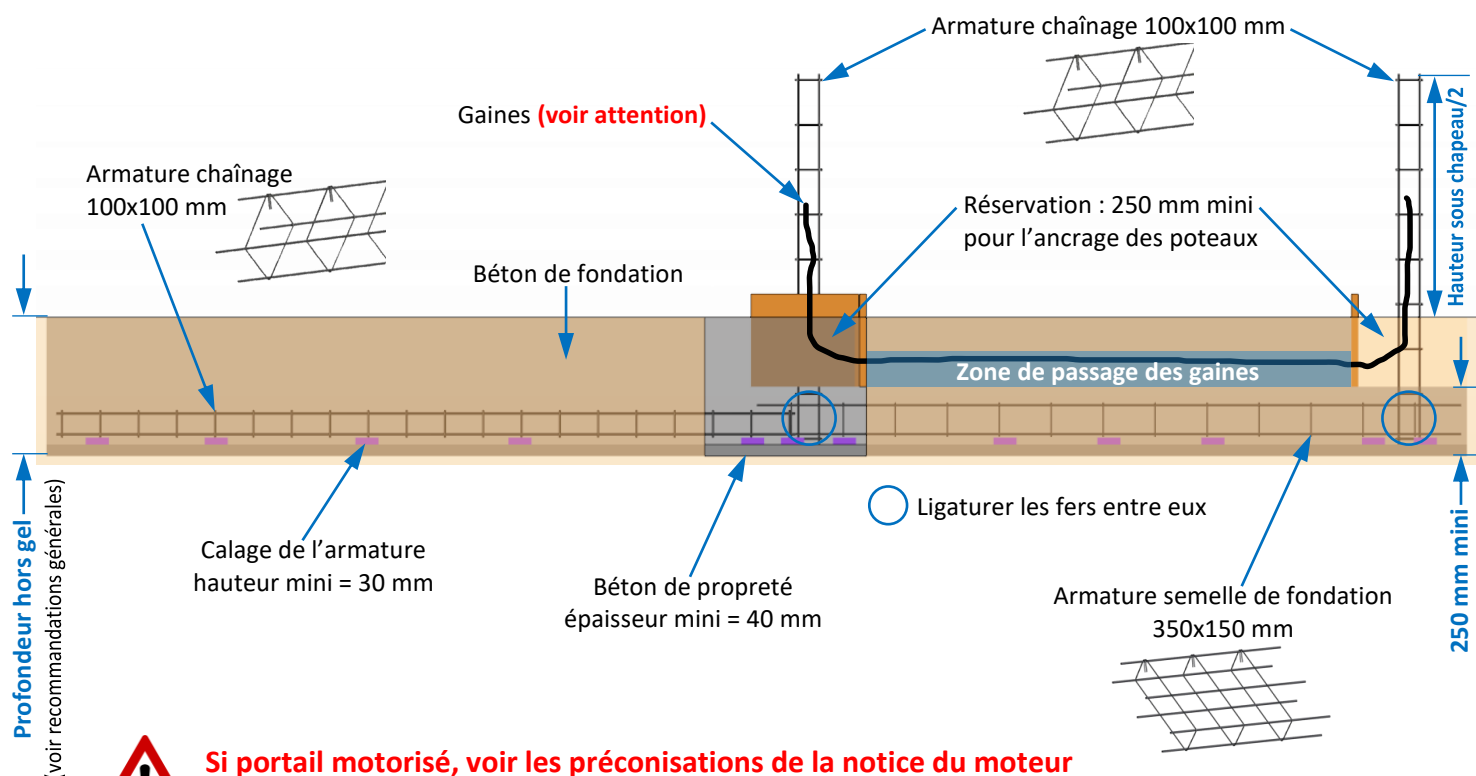
Effectuer la réservation des fouilles, le positionnement des armatures, le coulage des bétons de propreté et de fondation ; détaillés dans les chapitres précédents.



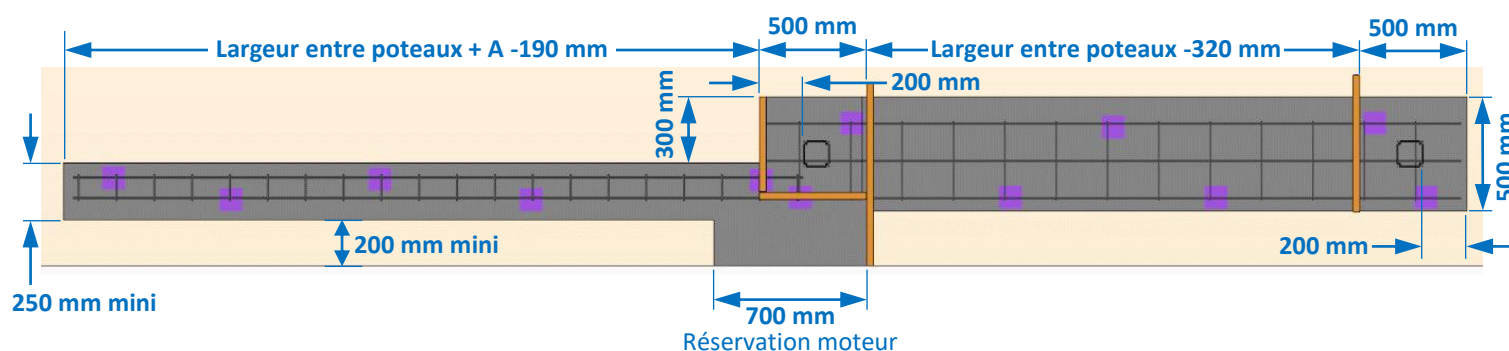
Coulage
du béton



Temps
de séchage



Si portail motorisé, voir les préconisations de la notice du moteur pour les sorties de câbles d'alimentation et des cellules dans la maçonnerie.

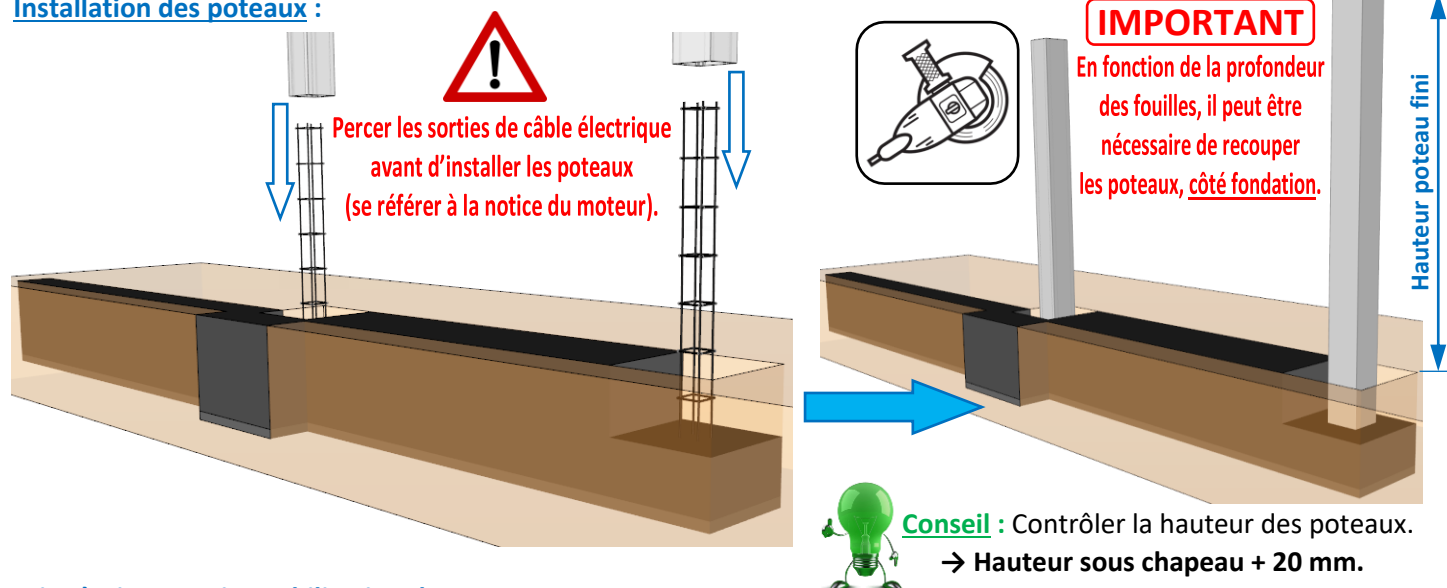


500 mm = Dimensions fondation des poteaux.

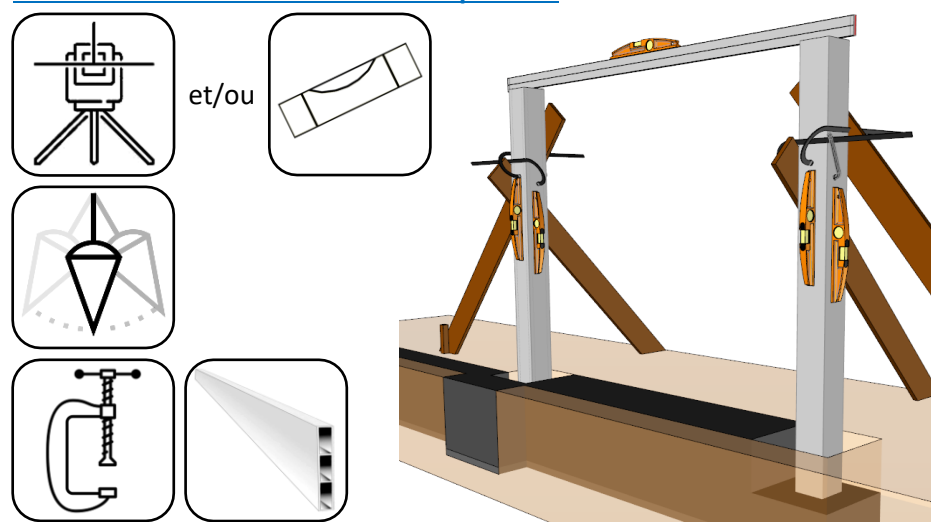
A = Longueur de la queue du portail (standard = 300 mm ; maxi = 700 mm).

Scellement des poteaux

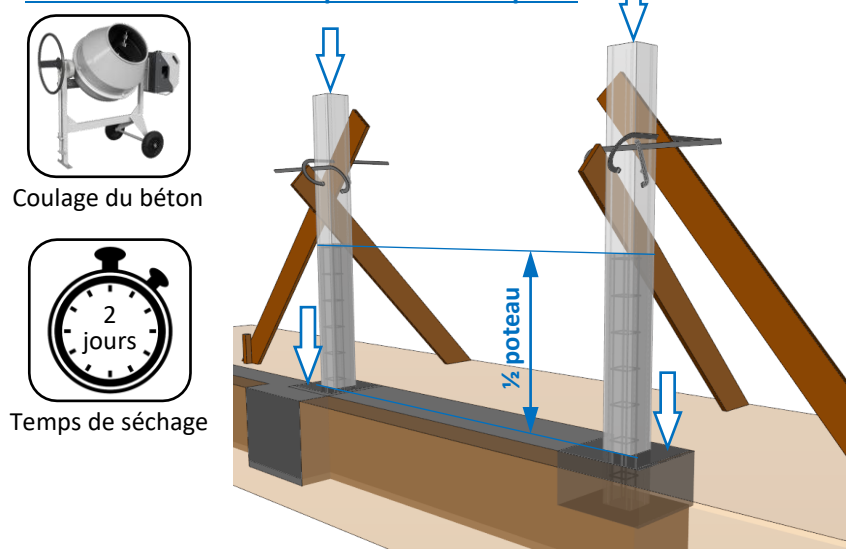
Installation des poteaux :



Mise à niveau et immobilisation des poteaux :



Couler le béton dans les poteaux et aux pieds :



Nota : Par la suite, pour poser le portail, référez-vous à la notice d'installation du produit, fournie dans le colis d'accessoires.

Types de fixation et chevilles à expansion

Le principe est le même que sur les poteaux de 180x180 à sceller en portail 2 vantaux.
Reprendre dans les pages précédentes, les chapitres sur les types de fixation à utiliser et l'utilisation des chevilles à expansion (hors zone béton).

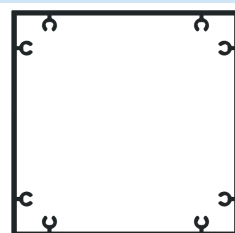
Poteaux 180 et 120 à visser sur platine

Préparation

IMPORTANT, avant la pose des poteaux :

Effectuer la réservation des fouilles, le positionnement des armatures, le coulage des bétons de propreté et de fondation ; détaillés dans les chapitres précédents.

Réervations portail 2 vantaux :



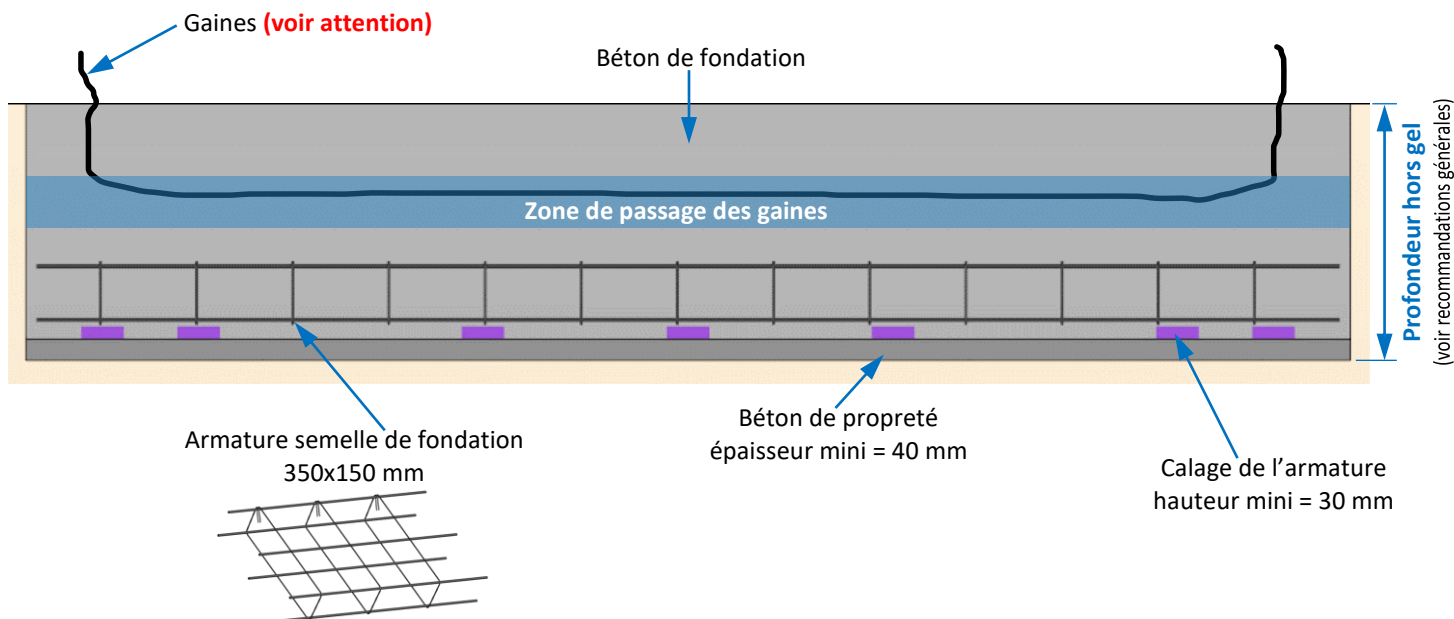
Poteau 180x180 mm



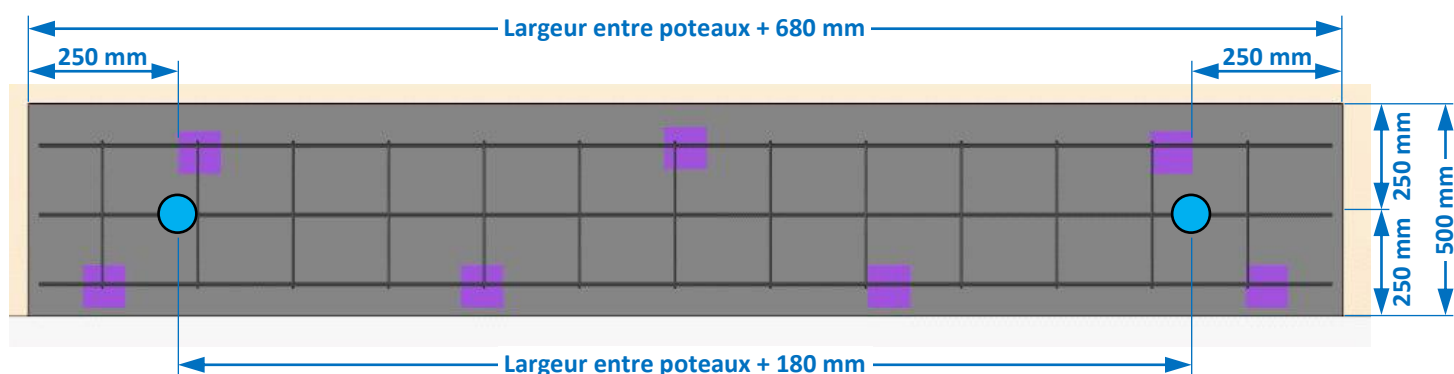
Coulage du béton



Temps de séchage



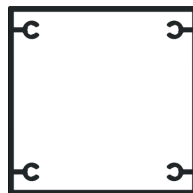
Si portail motorisé, voir les préconisations de la notice du moteur pour les sorties de câbles d'alimentation et des cellules dans la maçonnerie.



● Sorties de gaines (voir attention)



Portillon uniquement



Poteau 120x120 mm

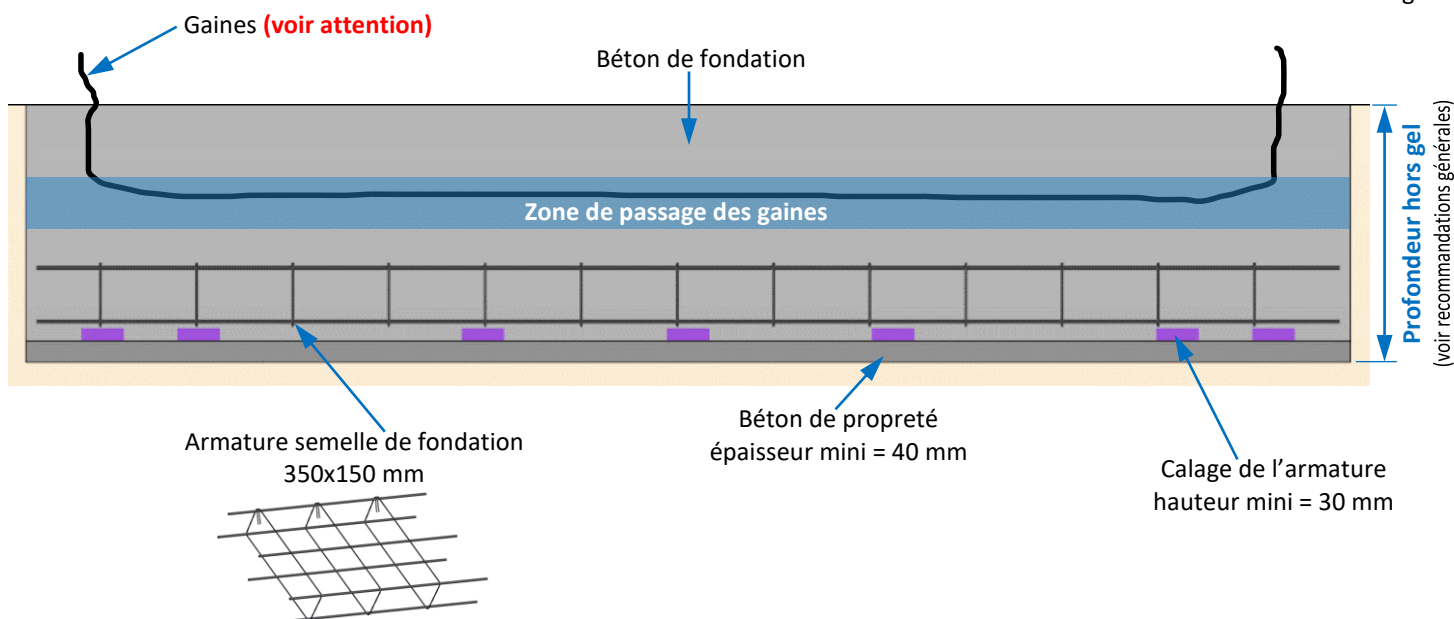


Coulage
du béton

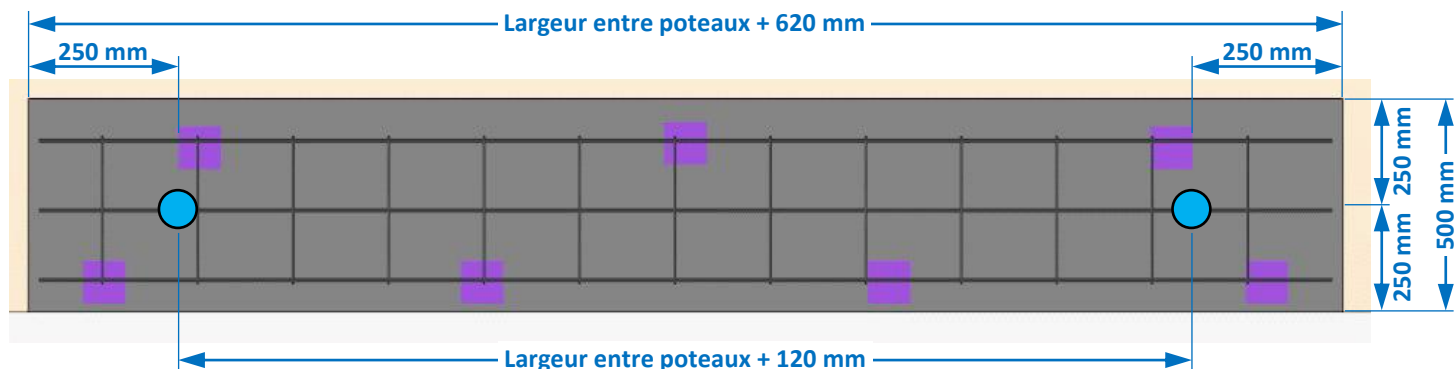


Temps
de séchage

Réervations portillon :

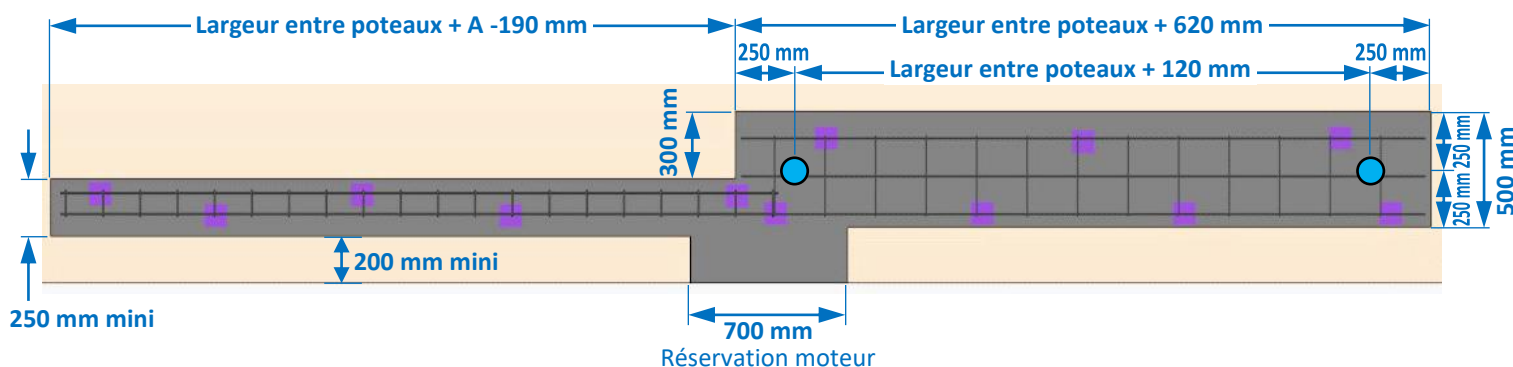
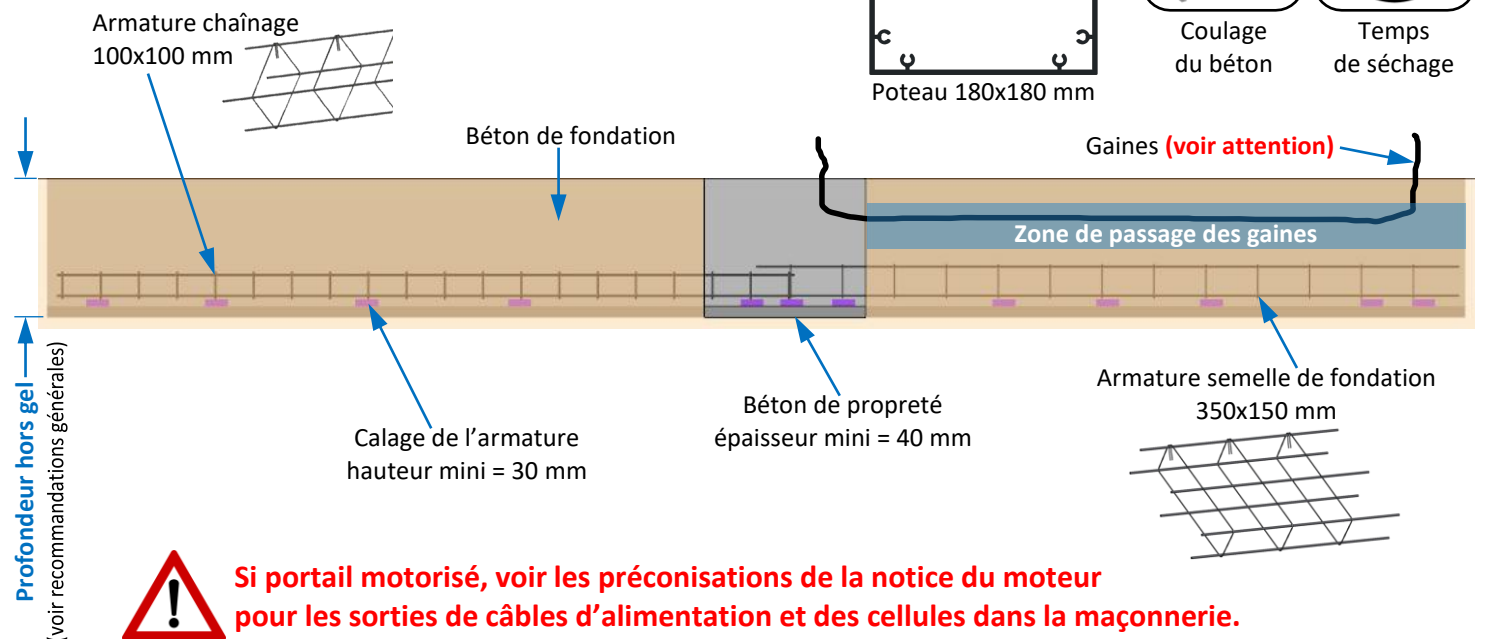


**Si portillon avec option gâche électrique et visiophone ;
voir les préconisations pour les sorties de câbles d'alimentation dans la maçonnerie.**



● Sorties de gains (voir attention)

Réervations portail coulissant :



● Sorties de gaines (voir attention)

500 mm = Largeur de fondation.

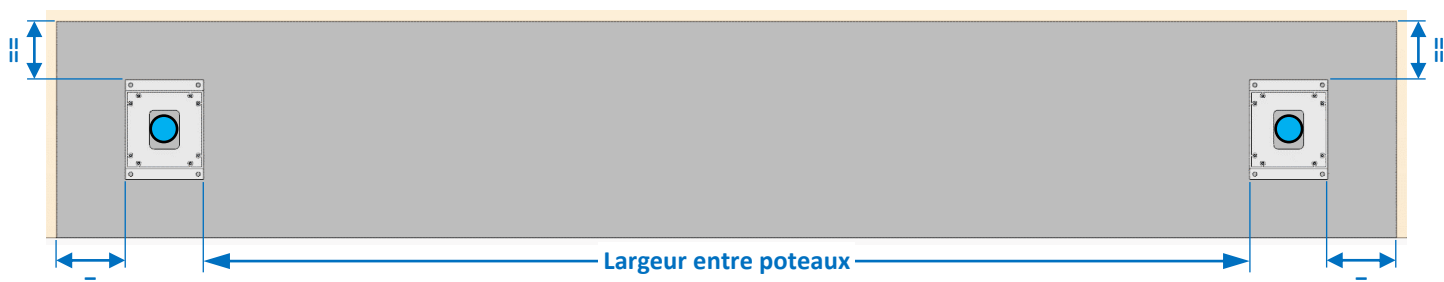
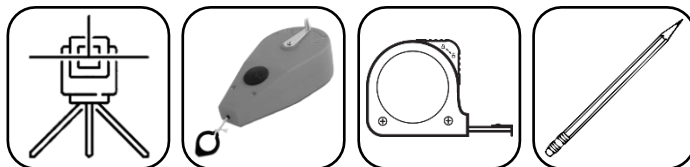
A = Longueur de la queue du portail (standard = 300 mm ; maxi = 700 mm).

Installation des poteaux

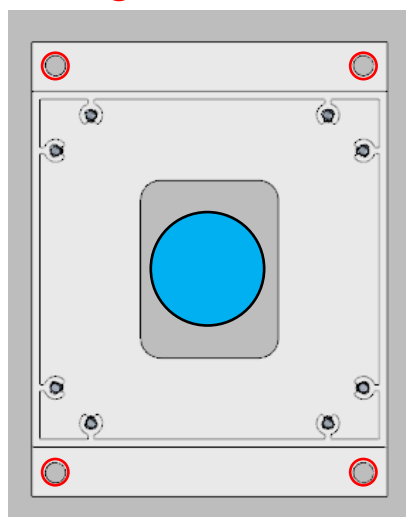
Positionner les poteaux au sol, repérer et percer :

! Percer les sorties de câble électrique avant d'installer les poteaux (se référer à la notice du moteur)

● Sorties de gaines (voir attention)



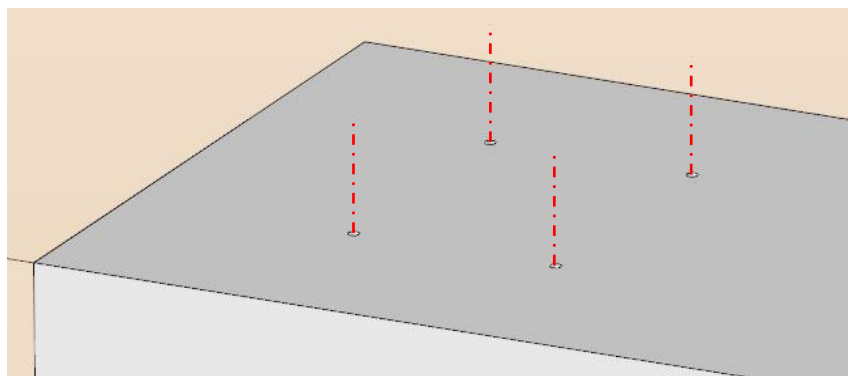
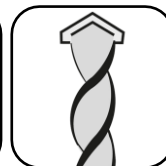
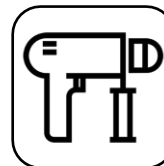
○ Zone à repérer



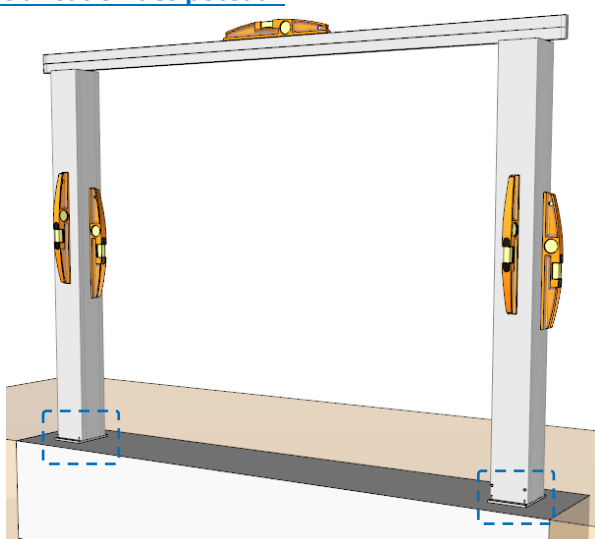
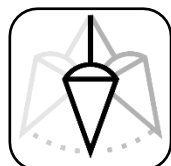
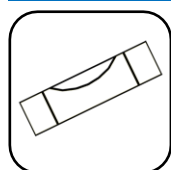
Percer le béton en fonction de la fixation :



Ø de fixation maxi = 8 mm



Mise à niveau et immobilisation des poteaux :



Goujons d'ancrage : M8

ou



Vis à béton : Ø8

ou



Scellement chimique : M8
Option : Kit de pose (KIP-034)

Non fournis

Nota : Par la suite, pour poser le portail ou le portillon, référez-vous à la notice d'installation du produit, fournie dans le colis d'accessoires.



Le poteau de 120x120 n'est pas compatible avec un portail 2 vantaux ou coulissant.

Types de fixation et chevilles à expansion

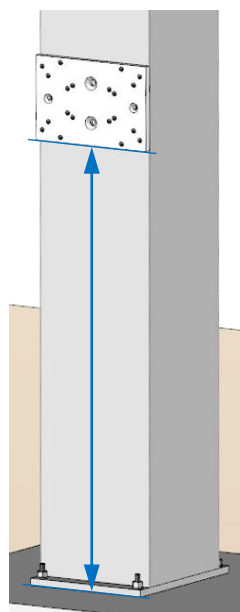
Le principe est le même que sur les poteaux de 180x180 à sceller en portail 2 vantaux.

Reprendre dans les pages précédentes, les chapitres sur les types de fixation à utiliser et l'utilisation des chevilles à expansion.

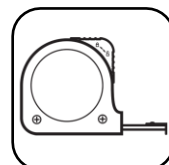
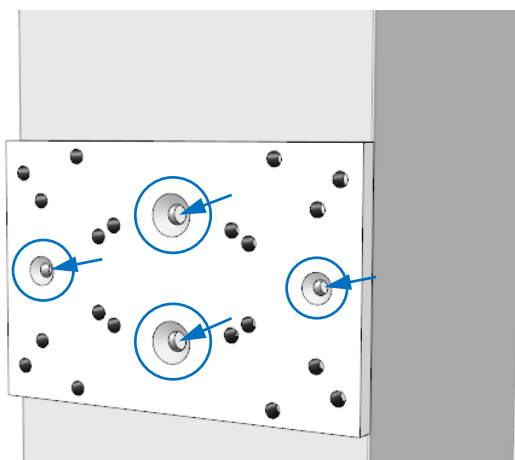
Nota : Le poteau est hors zone béton → Utiliser que les chevilles à expansion fournies.

Si portail 2 vantaux avec motorisation fournie

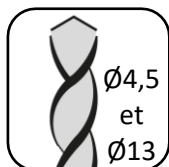
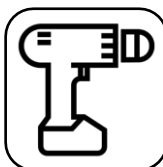
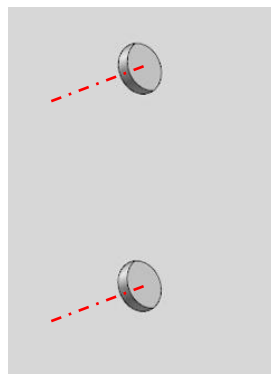
Positionner la plaque multi-motorisation à la hauteur souhaitée et repérer :



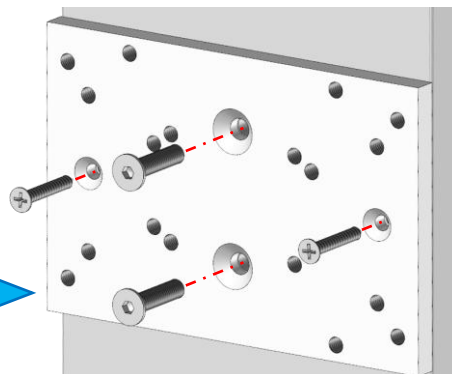
Non compatible avec des poteaux de 120x120.



Percer le poteau, monter les chevilles à expansion fournies puis fixer la plaque :



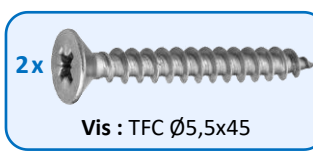
puis



Positionner le moteur sur la plaque :

Le principe est le même que sur les poteaux de 180x180 à sceller en portail 2 vantaux.

Reprendre dans les pages précédentes, le chapitre de la position du moteur sur la plaque multi-motorisation.



Fournies

Installation des chapeaux

