

Fiche : N° 1002

DIAGNOSTIC

Sectionnelle Latérale

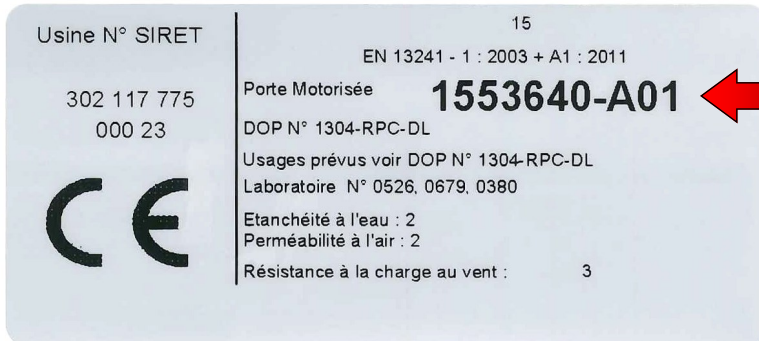
Important : Avant de contacter notre assistance technique, merci de compléter la fiche diagnostic ci-dessous. Celle-ci vous sera demandée lors de votre appel.

Vérifications mécaniques de la porte		
Actions	OK	Relevés / Constats
Contrôle visuel de la porte : Chocs apparents, panneaux abimés, montures hautes bloquées, charnières intermédiaires coincées, galets bas endommagés...		
Dans le cas d'une porte motorisée, débrayer votre moteur et contrôler le bon fonctionnement manuel de la porte.		
En cas de blocage de la porte, trouver l'élément bloquant et éliminer le point dur.		
Vérifier que les écrous et les contre-écrous sont bien serrés sur le haut du panneau et sur les pattes de fixation du rail de guidage.		
Vérifier que les charnières des panneaux ne frottent pas sur le rail au sol.		
Vérifier que le positionnement des rails hauts et bas soient conformes à notice d'installation - Cf. à la notice d'installation.		
Si le joint brosse d'étanchéité sur le panneau côté refoulement ne touche pas le mur, vérifier la planéité de votre mur sur sa hauteur et corriger si nécessaire (plat ou cornière à coller).		

(Document réservé aux installateurs)

Vérifications électriques de la porte		
Actions	OK	Relevés / Constats
Appuyer sur le bouton rouge du boîtier de commande. Si rien ne s'allume, contrôler votre prise de courant 230V mono.		
Si vous avez bien 230V à la prise, vérifiez ou faites vérifier par une personne compétente le transformateur à l'intérieur du boîtier mural.		
Si votre boîtier s'allume mais que le moteur ne démarre pas, vérifiez que votre moteur soit bien embrayé. Vérifier aussi le branchement entre le boîtier mural et le rail moteur.		
Si votre moteur démarre mais s'arrête toujours au même endroit, procéder au nettoyage du rail/chaîne et chariot moteur.		
Si votre porte arrive en fermeture et repart sur environ 20 cm, affinez le réglage de votre fin de course et procédez à un réglage de force moteur (Cf. à la notice d'installation).		

L'étiquette CE se situe sur le bas du panneau, côté opposé au refoulement, vue intérieure.



N° de commande à préciser au SAV

EXEMPLE