

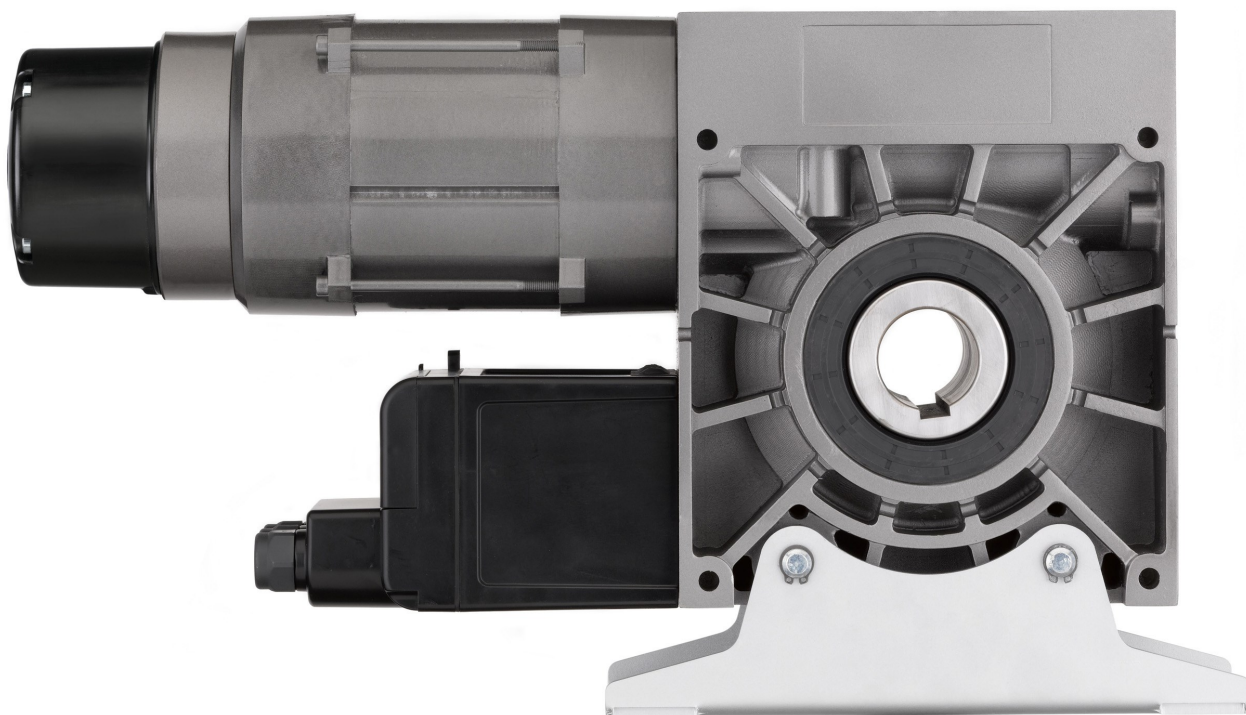
Livret d'entretien et notice de dépose

N°2116

05/18

Rideau Murax P110/Grille Dentel
équipés d'un pare-chute

Moteur E400 - E750



(Document réservé aux utilisateurs)

Livret d'entretien et de vérification

Fréquences d'intervention

Mode de fonctionnement	Nombre de visite par an	Nombre de cycle maxi entre chaque visite
Pression maintenue	1	2500
Mixte	2	2500
Impulsion		
Automatique		

Adresse du chantier :

Situation et désignation de la fermeture :

Points de contrôle à effectuer pour réaliser la maintenance (voir livret d'entretien joint)



**Nettoyez régulièrement le tablier à l'eau claire.
L'utilisation de détergent peut dégrader la couleur ou la brillance du revêtement.**

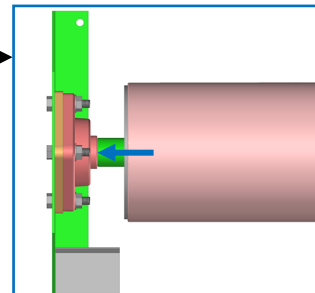
A/ TABLIER

- **Contrôle des fixations du tablier sur l'axe :**
 - . Etat des attaches de tablier.
 - . Etat de la visserie et serrage.
 - . Etat et ancrage des écrous prisonniers.
- **Contrôle de l'alignement vertical des lames.**
- **Contrôle de l'état des lames et des articulations** (chocs/saletés...).
- **Contrôle de l'état des agrafes et des tubes** (Grille Dentel).
- **Vérification des jeux latéraux.**
- **Contrôle de fonctionnement du verrouillage :**
 - . Etat de la serrure et de la tringlerie.
 - . Vérifier le libre passage des tringles dans les trous de coulisse et dans le mur (si pose en tableau).

B/ AXE

- **Côté opposé moteur :**

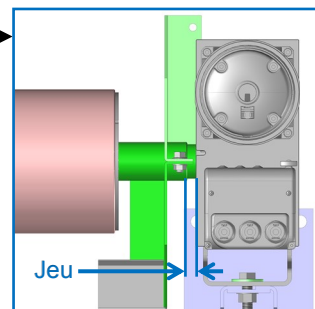
- . Vérifier l'état et le serrage des vis de fixation du palier sur la plaque.
(+ graissage du palier)
- . Vérifier que l'arbre épaulé est en butée contre le palier. →
- . Vérifier la présence de la rondelle au bout de l'arbre lisse.



- **Côté moteur :**

- . Vérifier l'état des soudures de liaison tube/arbre claveté.
- . Vérifier la fixation du moteur sur son support.

- . Vérifier le jeu entre l'épaulement et le moteur, il doit être compris entre 5 et 10 mm. →



- . En cas de déclenchement du pare-chute intégré au moteur, suite à une défaillance mécanique, le remplacement du moteur est obligatoire.

C/ COULISSES ET PLAQUES

- **Contrôle des fixations des coulisses sur l'ossature.**
- **Contrôle des fixations des plaques sur l'ossature.**
- **Contrôle de l'état des coulisses et des plaques** (jeux intérieurs, aucune aspérité).
- **Nettoyer l'intérieur des coulisses et des plaques.**
- **Graissage de l'intérieur des coulisses et des plaques.**
- **Contrôler la liaison coulisses/plaques** (aucune aspérité).
- **Contrôler le réglage des invitations.**
- **Contrôler l'alignement des plaques** (perpendiculaires au linteau et parallèles entre elles).
- **Vérifier la fixation du support moteur sur l'ossature.**

D/ ELECTRIFICATION

- **Contrôler l'état des câblages électriques et leur protection** (disjoncteur).
- **Contrôler le fonctionnement de la manœuvre de secours.**
- **Contrôler le réglage et le fonctionnement des sécurités fin de course.**
- **Contrôler le fonctionnement des microcontacts de sécurité sur serrure** (si installés).
- **Contrôler l'accès et le fonctionnement du disjoncteur de coupure d'alimentation** (il doit être situé près du rideau).
- **Contrôler l'intensité absorbée lors du fonctionnement moteur et le fonctionnement du disjoncteur thermique de protection moteur.**

Livret d'entretien destiné au propriétaire de la fermeture

Nom du fabricant : **FTFM LA TOULOUSAINE (31750)**

Numéro d'identification de la fermeture :

Référence du chantier :

Nom de l'installateur :

Date de l'installation :

Type de motorisation :

Dispositifs de sécurité :

Essai final de vérification et de fonctionnement réalisé par l'installateur :
 Date : Observation :

Nom : Signature :

Consignation des interventions

Type d'intervention				Intervenant		
Maintenance	Réparation	Pièces remplacées	Amélioration	Date	Nom	Signature

ATTENTION :

Toute modification ou amélioration de cette fermeture doit être conforme à la Norme EN 13 241 + A2.
 Dans ce cas un dossier modification/transformation doit être établi suivant la Norme EN 12635 annexe C.

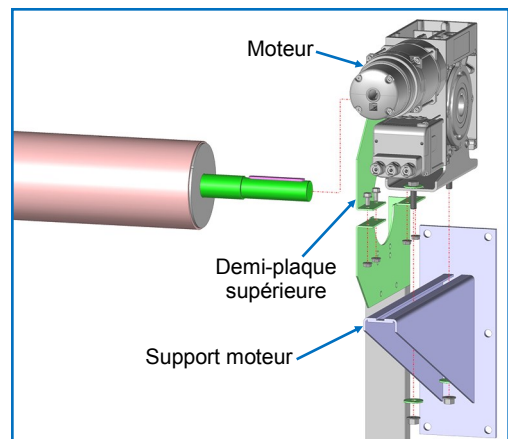
Notice de dépose

Sur la platine du coffret :

- Appuyer sur la touche **P** (programmation) **pendant 5 secondes**, la **DEL** rouge clignote lentement.
- Appuyer sur la touche **+** pour remonter le tablier électriquement et sortir manuellement la lame finale hors des coulisses.
- Redescendre entièrement le tablier hors des coulisses en appuyant sur la touche **-**.
- Débrancher le moteur et les organes de commande.
- Extraire entièrement le tablier.

Côté moteur (CM) :

- Démontez la demi-plaque supérieure.
- Dévissez le moteur et le retirez.
- Démontez le support moteur.



Côté opposé au moteur (CO) :

- Dévissez le palier de la plaque en retirant les vis H M10x45.
- Déposer l'axe.
- Démontez les coulisses.

