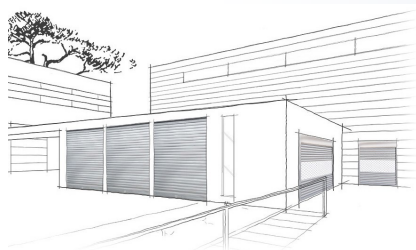
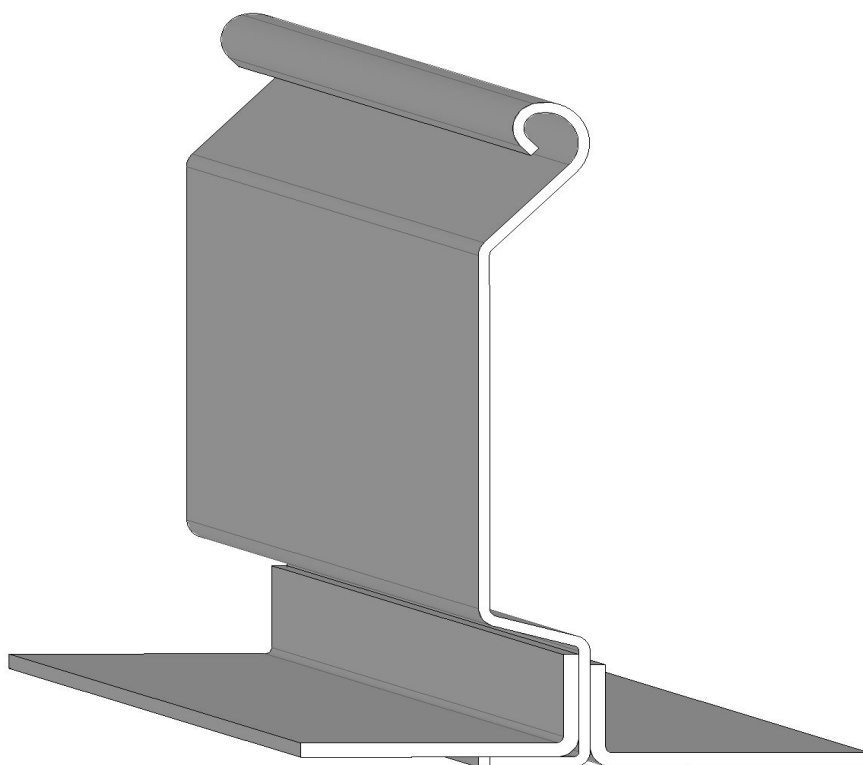


Notice : N° 1951 **INSTALLATION**

Rideau Murax P110 / Grille Dentel



Renforts de lames finales



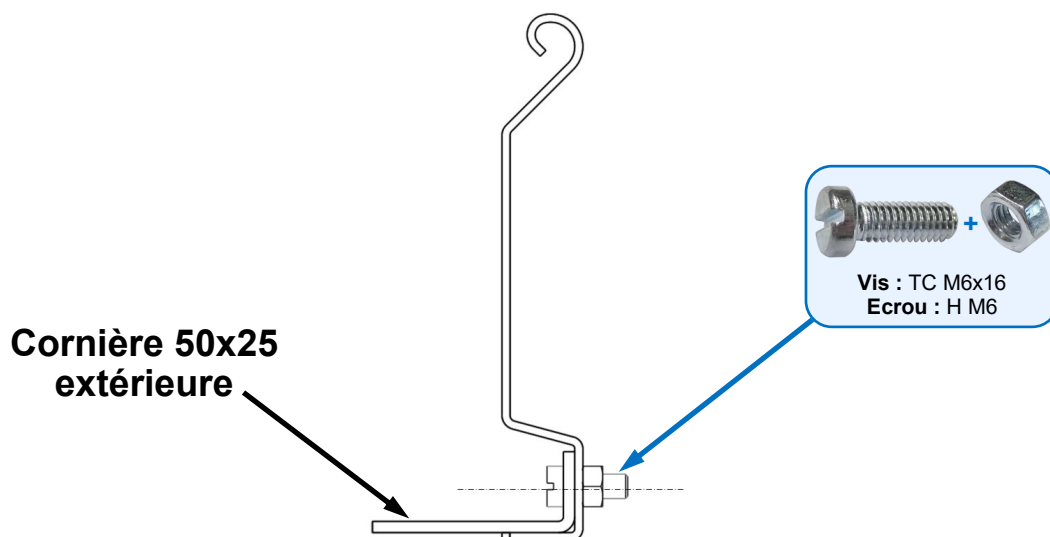
(Document réservé aux installateurs)


Avant-propos :

Si votre rideau est équipé d'un joint d'étanchéité, monter-le avant l'installation des cornières de renfort.

1 Cornière 50x25 pour les lames finales, dans les cas suivants :

- Murax Pas de 110 Galva, si $4000 \text{ mm} \leq LA < 5000 \text{ mm}$
- Murax Pas de 110 Laqué, si $3000 \text{ mm} \leq LA < 5000 \text{ mm}$


2 Cornières 50x25 pour les lames finales, dans les cas suivants :

- Murax Pas de 110 Galva, si $LA \geq 5000 \text{ mm}$
- Murax Pas de 110 Laqué, si $LA \geq 5000 \text{ mm}$
- Dentel si $LA \geq 5000 \text{ mm}$

