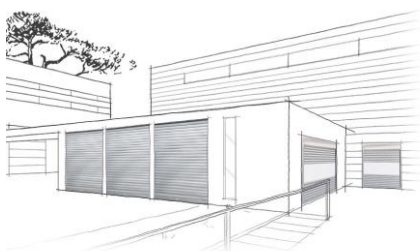
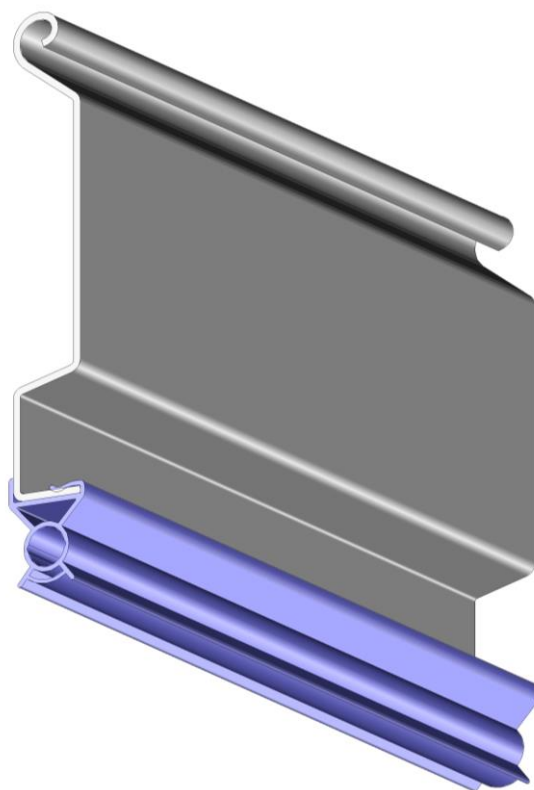


COMPLEMENT D'INSTALLATION

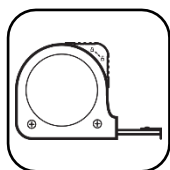
Rideau Murax P110



Joint d'étanchéité



Matériel nécessaire



Mètre



Crayon



Pince coupante

(Document réservé aux installateurs)

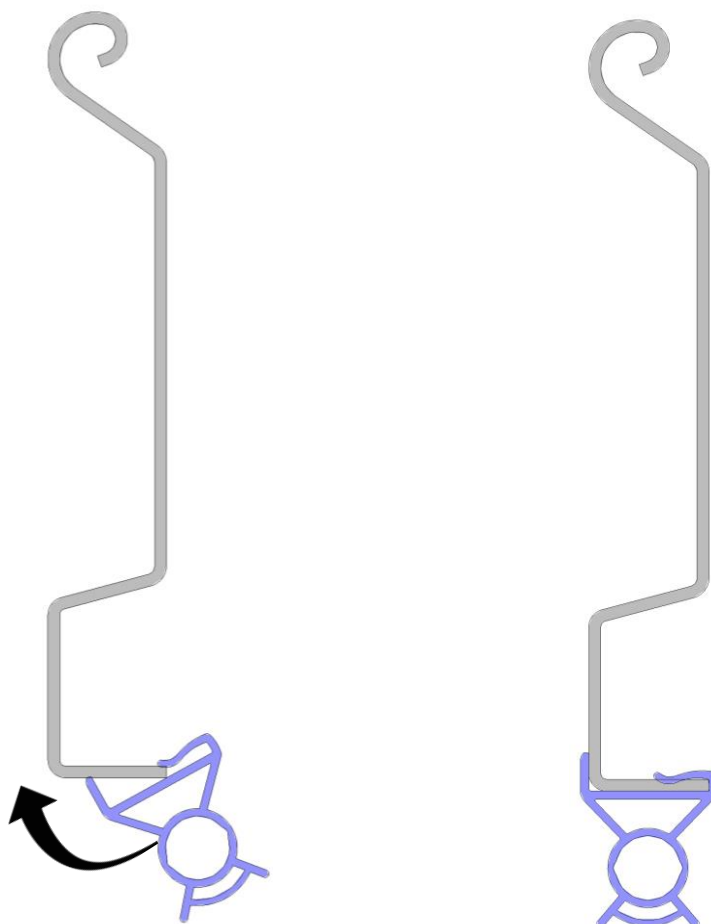
Installation du joint d'étanchéité

1. Avant-propos :



Le joint se monte sur la lame finale, avant de dérouler le tablier dans les coulisses.

- Présenter le joint sous la lame finale.
Nota : La longueur du joint est identique à la lame finale.
 Si besoin, recouper-le à l'aide d'une pince coupante.
- Engager le joint sur le rebord bas de la lame finale, comme ci-dessous, jusqu'à le clipper sur la partie plane.



2. Rendu final :



- Continuer l'installation du rideau en poursuivant la notice.